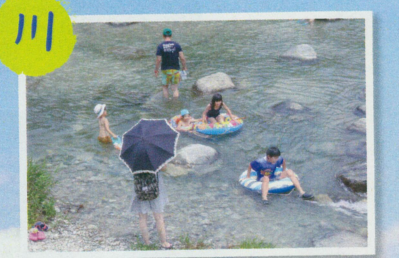


移住体験住宅入居者募集中

松川町で暮らす楽しみいっ♪



松川町の情報

長野県の南部、伊那谷のほぼ中央に位置し、東西に細長い地形です。扇状地と広い河岸段丘が広がります。

気候 (年)

平均気温 13.6℃ 降水量 1584mm
(東京 平均気温 15.4℃ 降水量 1528.8mm)

人口

(平成 31 年 1 月 1 日)
12,767 人 (4,413 世帯)

松川 IC から

東京へ → 3時間30分
名古屋へ → 2時間
大阪へ → 3時間40分

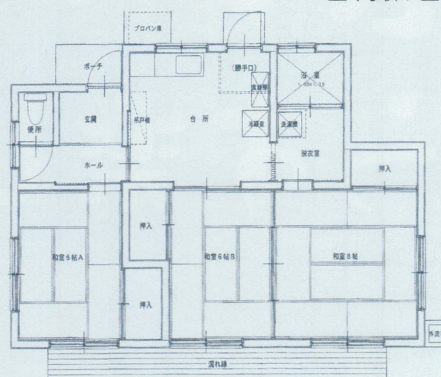
インター、スーパー、病院、銀行、
すべてあり! ちやうど良い田舎

住宅の情報

- 概要：1974年構造ブロック造平屋建て 2017年改装済み
- 床面積：60.34㎡ 敷地面積：約224㎡
- 所在地：長野県下伊那郡松川町元大島2974番地17



■ 間取り図



※この住宅は、松川町の暮らしを希望される方に、町の自然や生活環境の体験等を体験していただくための施設です。

申込み

- 対象者：現住所が松川町以外で、町への移住を希望する方
- 利用日数：2泊～最長29泊まで（複数回の利用も可）
- 利用料：1棟1泊1,000円（滞在人数不問）
- 物件：移住体験住宅 2棟
- 申込み：利用開始の10日前までに松川町公式ホームページまたは役場窓口に設置の「松川町移住体験利用申込書」にてお申込みください

お問合せ先

松川町役場まちづくり政策課

〒399-3303 長野県下伊那郡松川町元大島3823番地

TEL: 0265-36-7014 Mail: seisaku@town.matsukawa.lg.jp

Fax: 0265-36-5091 URL: <https://www.town.matsukawa.lg.jp/>

松川町公式
ホームページ



詳しい内容は
こちらを
ご覧ください

