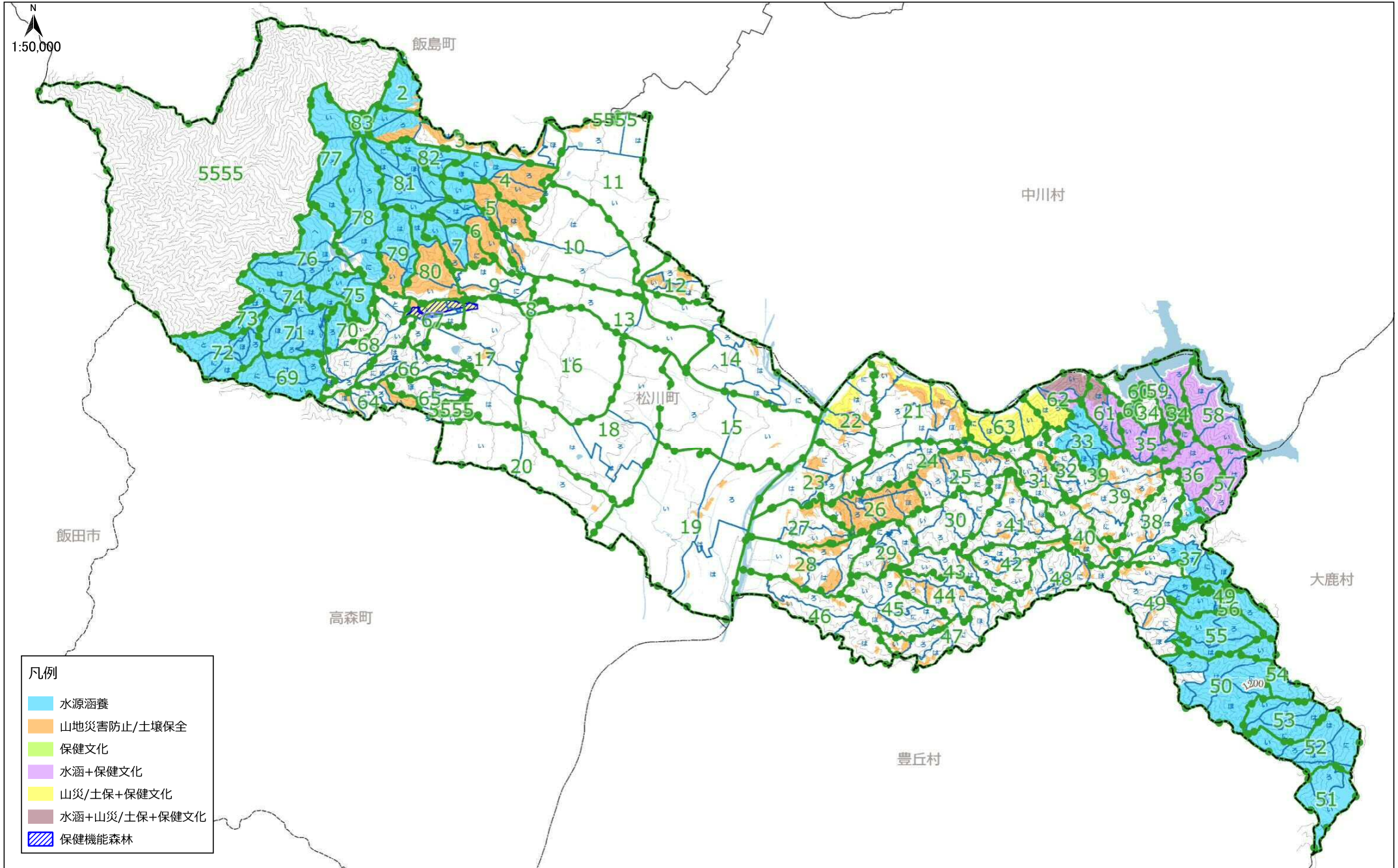


公益的機能別施業森林

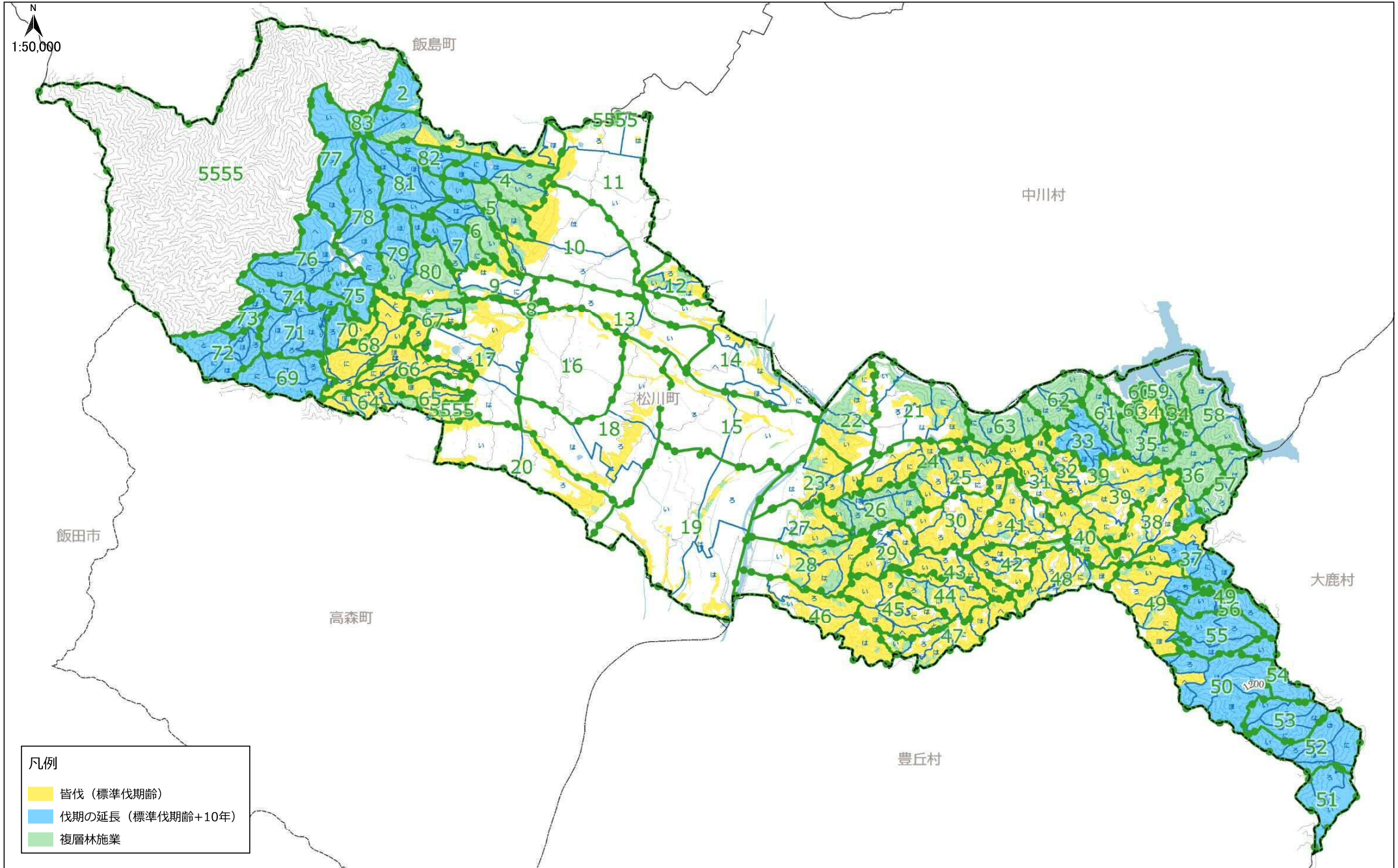


- 凡例
- 水源涵養
 - 山地災害防止/土壌保全
 - 保健文化
 - 水涵+保健文化
 - 山災/土保+保健文化
 - 水涵+山災/土保+保健文化
 - 保健機能森林

0 1 2 3 4 5 km

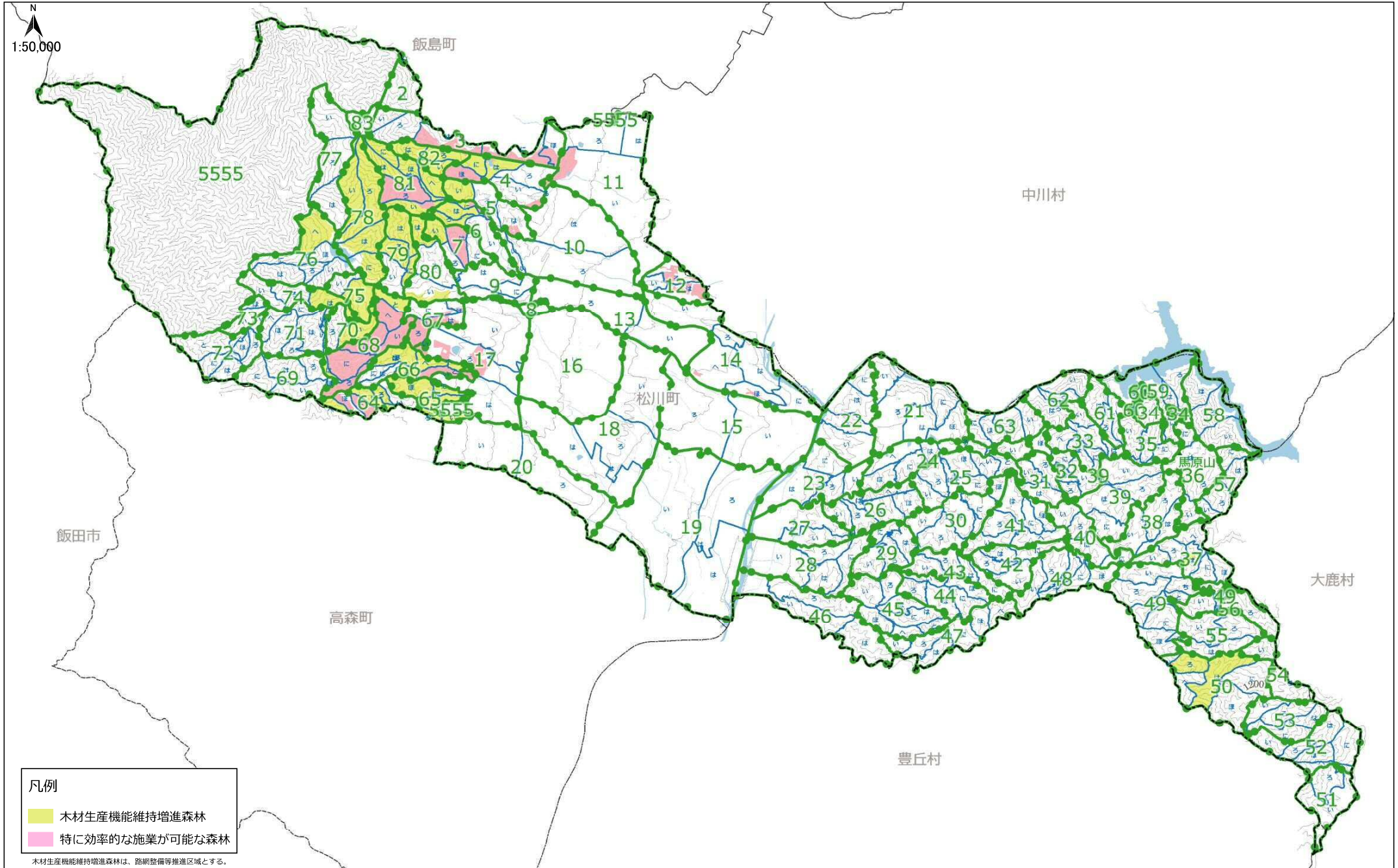
・この地図の作成に当たっては、国土地理院長の承認を得て、同院発行の数値地図（国土基本情報）電子国土基本図（地図情報）及び数値地図（国土基本情報）電子国土基本図（地名情報）を使用した（承認番号 令元情使、第755号）
 ・国土交通省国土政策局「国土数値情報（高速道路時系列、ダム、河川、都市公園、都道府県指定文化財、産業廃棄物処理施設）」をもとに長野県が加工した

施業種



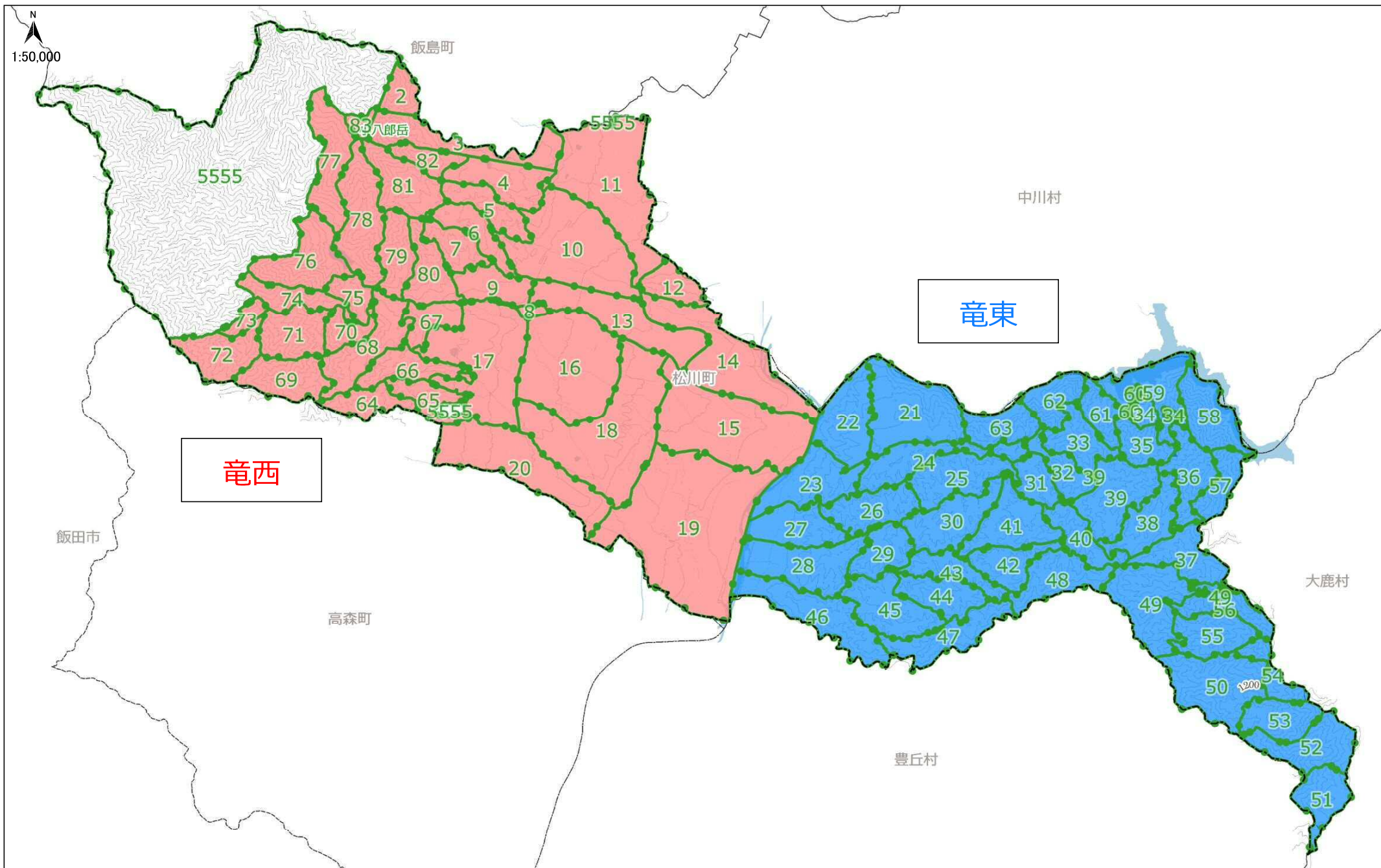
・この地図の作成に当たっては、国土地理院長の承認を得て、同院発行の数値地図（国土基本情報）電子国土基本図（地図情報）及び数値地図（国土基本情報）電子国土基本図（地名情報）を使用した（承認番号 令元情使、第755号）
 ・国土交通省国土政策局「国土数値情報（高速道路時系列、ダム、河川、都市公園、都道府県指定文化財、産業廃棄物処理施設）」をもとに長野県が加工した

木材生産機能維持増進森林



・この地図の作成に当たっては、国土地理院長の承認を得て、同院発行の数値地図（国土基本情報）電子国土基本図（地図情報）及び数値地図（国土基本情報）電子国土基本図（地名情報）を使用した（承認番号 令元情使、第755号）
 ・国土交通省国土政策局「国土数値情報（高速道路時系列、ダム、河川、都市公園、都道府県指定文化財、産業廃棄物処理施設）」をもとに長野県が加工した

一体整備相当区域（森林経営計画（区域計画）の要件となる一定区域）



・この地図の作成に当たっては、国土地理院長の承認を得て、同院発行の数値地図（国土基本情報）電子国土基本図（地図情報）及び数値地図（国土基本情報）電子国土基本図（地名情報）を使用した（承認番号 令元情使、第755号）
 ・国土交通省国土政策局「国土数値情報（高速道路時系列、ダム、河川、都市公園、都道府県指定文化財、産業廃棄物処理施設）」をもとに長野県が加工した