

第6回 「元気センター（仮称）」建設委員会 次第

日時:令和4年 7月 4日(月)

午後6時30分～

会場:松川町役場 協議会室

1、開 会

2、町長あいさつ

3、会議事項

1) 基本設計の仕様検討について

2) その他

継続検討事項リスト

< 建築 >

松川町元気センター（仮称）建設工事 基本設計業務

22.04.11

通し 番号	日付	場所	検討 事項	起案者	検討者	決定期限	経過・決定事項	決定日
160	R4.6.22	トイレ	女性トイレが少ないように感じる。	パプコメ				
161	R4.6.22	駐車場	公用車駐車場について、はっきりと表示しておいたほうが良い。	パプコメ			(7/1町) 詳細設計の段階で検討していく。	
162	R4.6.22	全体	コミカフェの性質上、1階のごちゃごちゃする場より2階のが良いと思う。ただ、アクセスはちゃんと考える必要あり。	パプコメ				
163	R4.6.22	展示場	中山の福祉懇談会で買物弱者の話題がよくである。展示コーナーがあるが、運転できない方が元気センターを利用した際、そのような方のために上手く活用できるよう、検討が必要。	パプコメ			(7/1町) ソフト面での対応も検討していく。	

継続検討事項リスト

< 建築 >

松川町元気センター（仮称）建設工事 基本設計業務

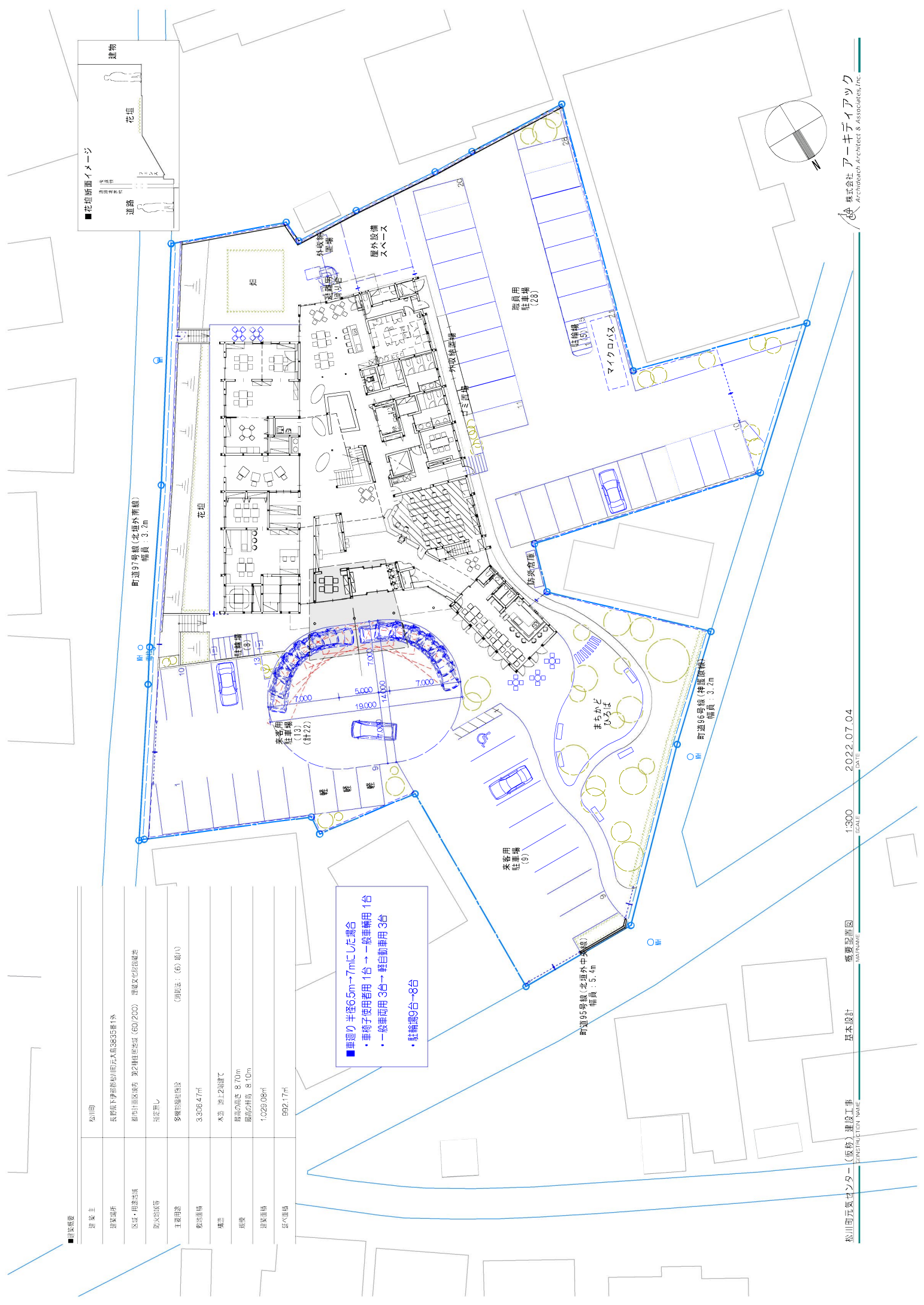
22.04.11

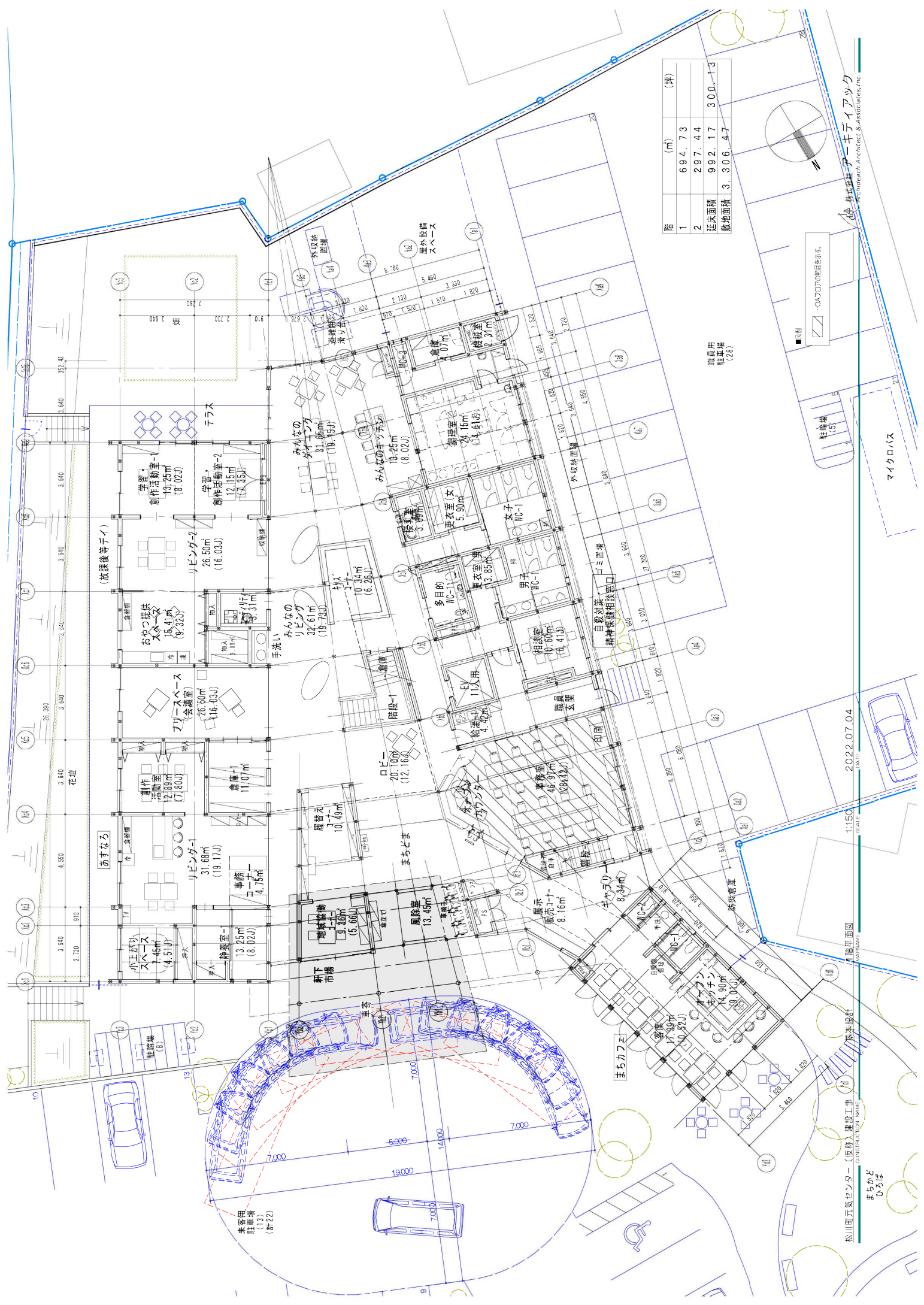
通し 番号	日付	場所	検討 事項	起案者	検討者	決定期限	経過・決定事項	決定日
164	R4.6.22	災害対応	避難所として想定しているのであれば、飲み水を確保するタンク等の設置が必要ではないか。	パブコメ				
165	R4.6.22	調理室	一般の方が利用しやすいよう、食堂機能を充実させてほしい。また利用団体に社会福祉協議会や親愛の里だけが記載されているが、食堂（レストラン）が入るのを全面的にアピールして、一部の利用者だけが使う施設ではないことを強調してはどうか。	パブコメ			(7/1町) ソフト面での対応も検討していく。	
166	R4.6.23	花壇	南西花壇側はかなりの傾斜になるため、対応が必要。	建設委員会			(6/23アーキ) 傾斜は30度ほど。 (6/23建委) 何かしらの対応が必要である。 (7/1町) 隣地の方より現在みたいな圧迫感は無くしてほしい、と言われた。 (7/1アーキ・住公) 境界フェンス設置部へ50cm擁壁を盛ることかなり印象が変わる。	
167								
168								
169								
170								

■建築概要

建築主	松川町
建築場所	長野県下伊那郡松川町元入居3835番1号
区画・用途地域	都市計画区域外 第2種住居地域 (60/200) 埋蔵文化財発見地域
防火地域等	指定無し
工務用途	多機能施設 (利用法：(6) 駅A)
敷地面積	3,306.47㎡
構造	木造 地上2階建て
根拠	根拠の長さ 8.70m 根拠の幅員 8.10m
建築面積	1,028.08㎡
延床面積	992.17㎡

- 車道幅員半徑6.5m→7mにした場合
- ・車椅子使用者用1台 → 一般乗用1台
- ・一般乗用用3台 → 軽自動車用3台
- ・駐輪場9台→8台





階	(m)	(坪)
1	694.73	
2	297.44	
延床面積		992.17
敷地面積		3,306.47

職員用
駐車場
(28)

■(N) ...OAC2コアの配置を示す。

松川町五風センター(仮称)建築設計
ARCHITECT ARCHITECT & ASSOCIATES, INC.

2022.07.04
DATE

1:150
SCALE

階平面図
FLOOR PLAN

松川町五風センター(仮称)建設工事
CONSTRUCTION NAME

まちかど
ひろば

松川町五風センター(仮称)建築設計
ARCHITECT ARCHITECT & ASSOCIATES, INC.



北側外観



みんなのリビング



みんなのダイニング



軒下の寄付



まちどま



南側外観