

喬木村 伊久間工場団地造成事業について

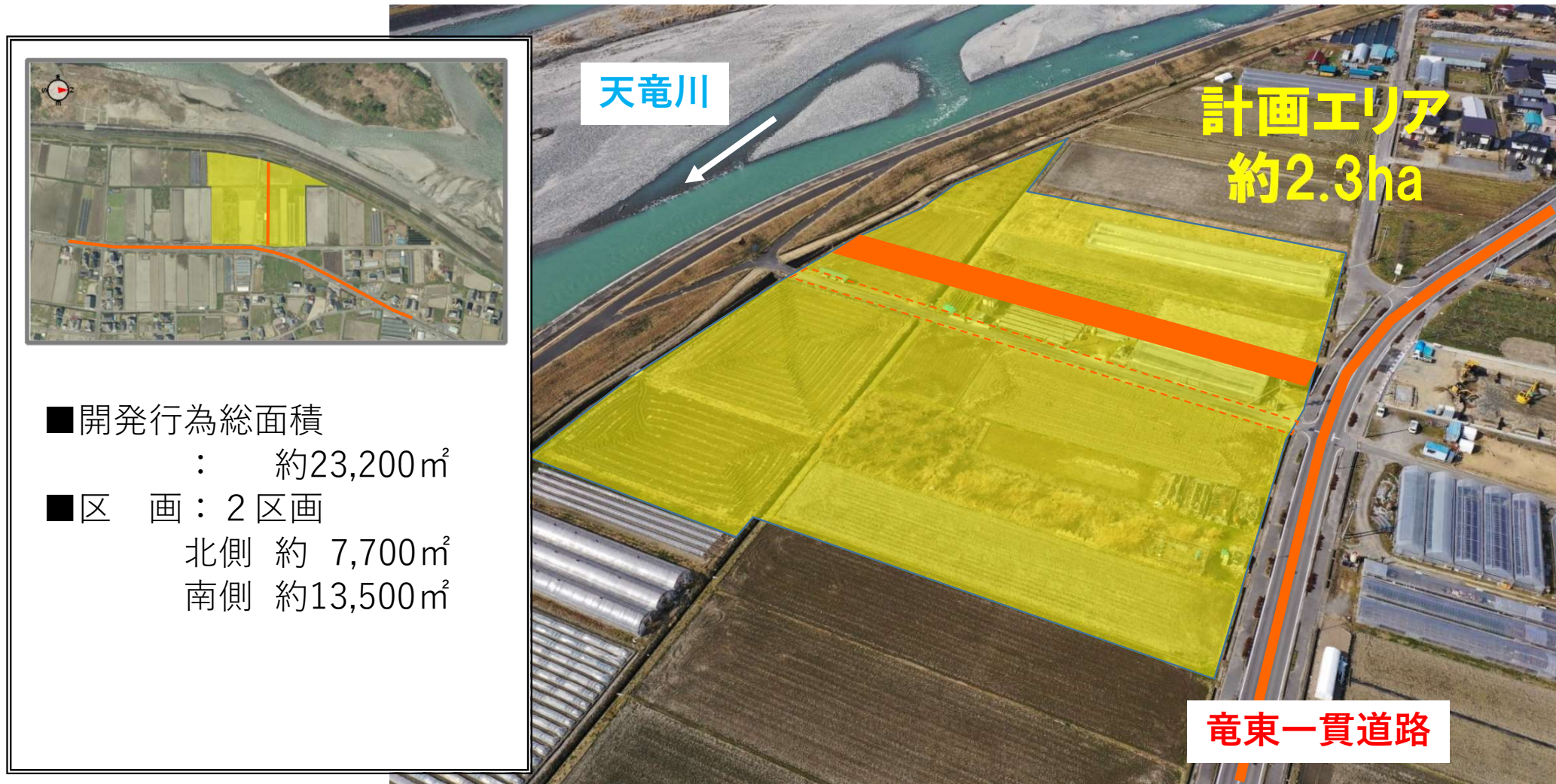
松川町リニア中央新幹線建設工事対策委員会説明資料
令和2年6月26日(金)

喬木村役場 高速交通対策課

全体位置図



喬木村伊久間 工場団地造成工事



■ 「地域未来投資促進法」の活用

当該土地は構造改善事業により整備した第1種農地であり、農業振興地域の除外に見込みがつかなかったことから、経済産業省主管の「地域未来投資促進法」により、**土地利用調整計画**（村計画）の作成と、当該企業が付加価値を創出するための事業目標を謳った、**地域経済牽引事業計画**（企業計画）を作成することで、地域経済を牽引する取り組みとして、農業振興地域からの除外を許可いただいたところです。

【スケジュール：R2.6時点】

| | R2 | | | | | | | | | | | | R3 | | | | R4 | | | | | |
|-------------|----|---|---|---|---|---|----|-----|-------|---|---|---|-------|-------|-------|-----|-----|-------|-------|-----|--|--|
| | 4 | 5 | 6 | 7 | 8 | 9 | 10 | 11 | 12 | 1 | 2 | 3 | 4-6 | 7-9 | 10-12 | 1-3 | 4-6 | 7-9 | 10-12 | 1-3 | | |
| 造成工事 (村) | | | | | | | | --- | ————— | | | | --- | | | | | | | | | |
| 工場建設 | | | | | | | | | | | | | ————— | ————— | | | | | | | | |
| 工場稼働 | | | | | | | | | | | | | | | | | | ————— | ————— | | | |

※ 関係機関との協議により、スケジュールは変更になる場合があります

■ 盛土搬入スケジュール

* **運搬時期**：令和2年12月～令和3年3月（月曜日～土曜日・祝日）

※ 日曜日、年末年始等の長期休暇は運搬を休止します。

また、地元行事が開催される場合等は、運搬時間について調整させていただきます。【飯田市と同条件とします】

* **運搬時間帯**：8時00分～17時00分まで

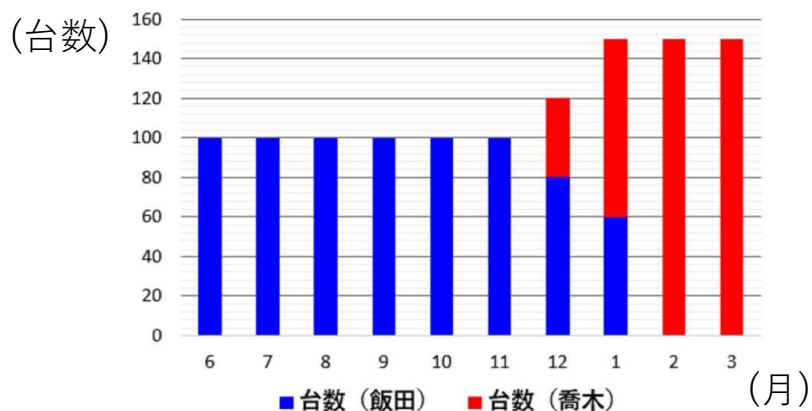
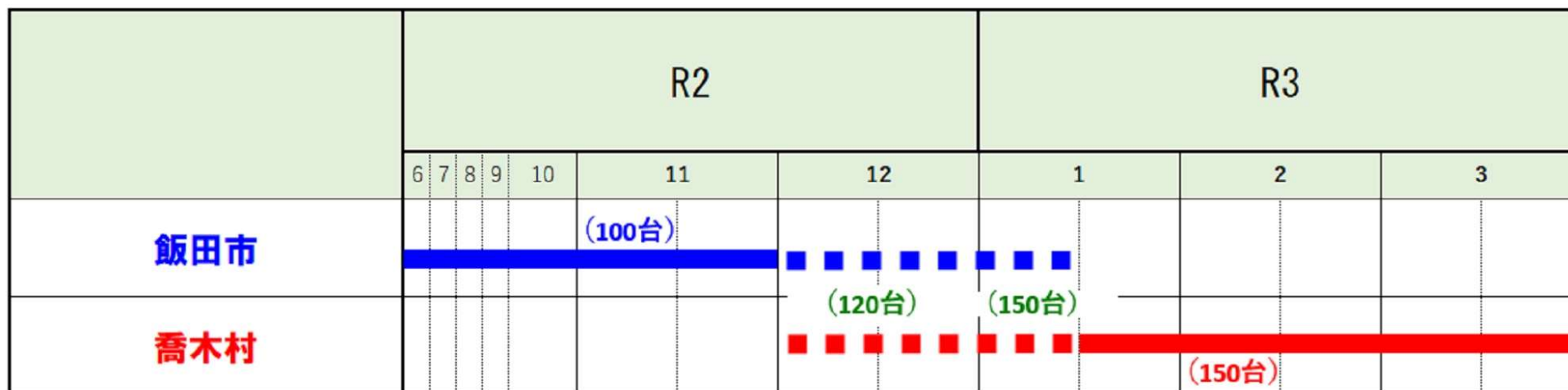
※ 松川町通過時間 8時30分～17時00分

【飯田市と同条件とします】

* **運搬土量**：約35,000 m³

* **運搬台数**：最大150台/日（片道）

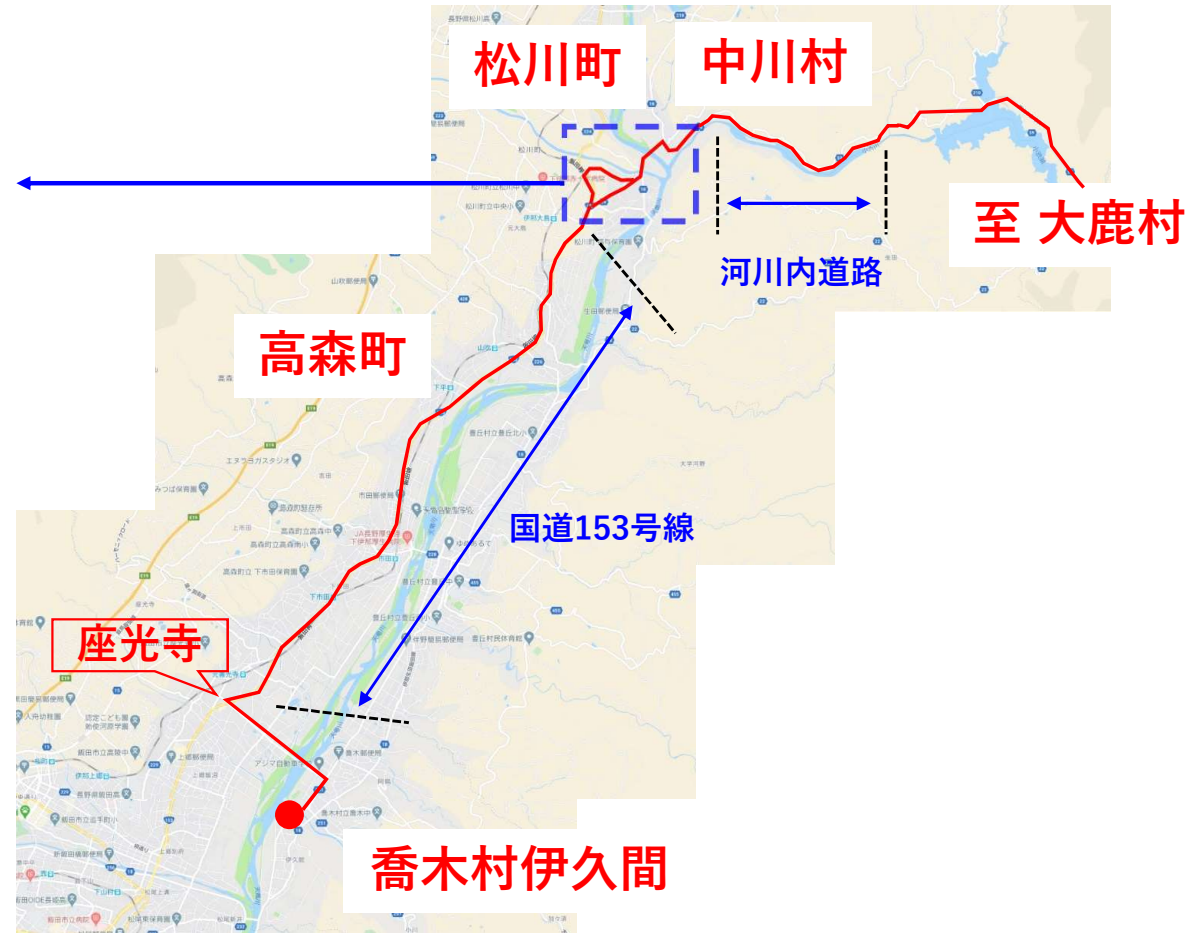
■ 盛土搬入スケジュール



← 150台：3カ月 →

1 2月以降の運搬台数については、現在運搬が行われている飯田市の台数と合わせて段階的に増やし、最大150台/日(片道)となります。

■ 盛土搬入ルート



お問い合わせ先について

喬木村代替地整備

8

※ 運搬車両には、運転席と荷台に左の様な表示を行います。安全運転には十分注意いたしますが、ご迷惑をお掛けした場合は、番号をご連絡いただければ早急に対応いたします。

* お問い合わせ・連絡先

喬木村 高速交通対策課 計画調整係
課長：井澤広美 担当：吉川慎太郎
電話：0265-33-5140