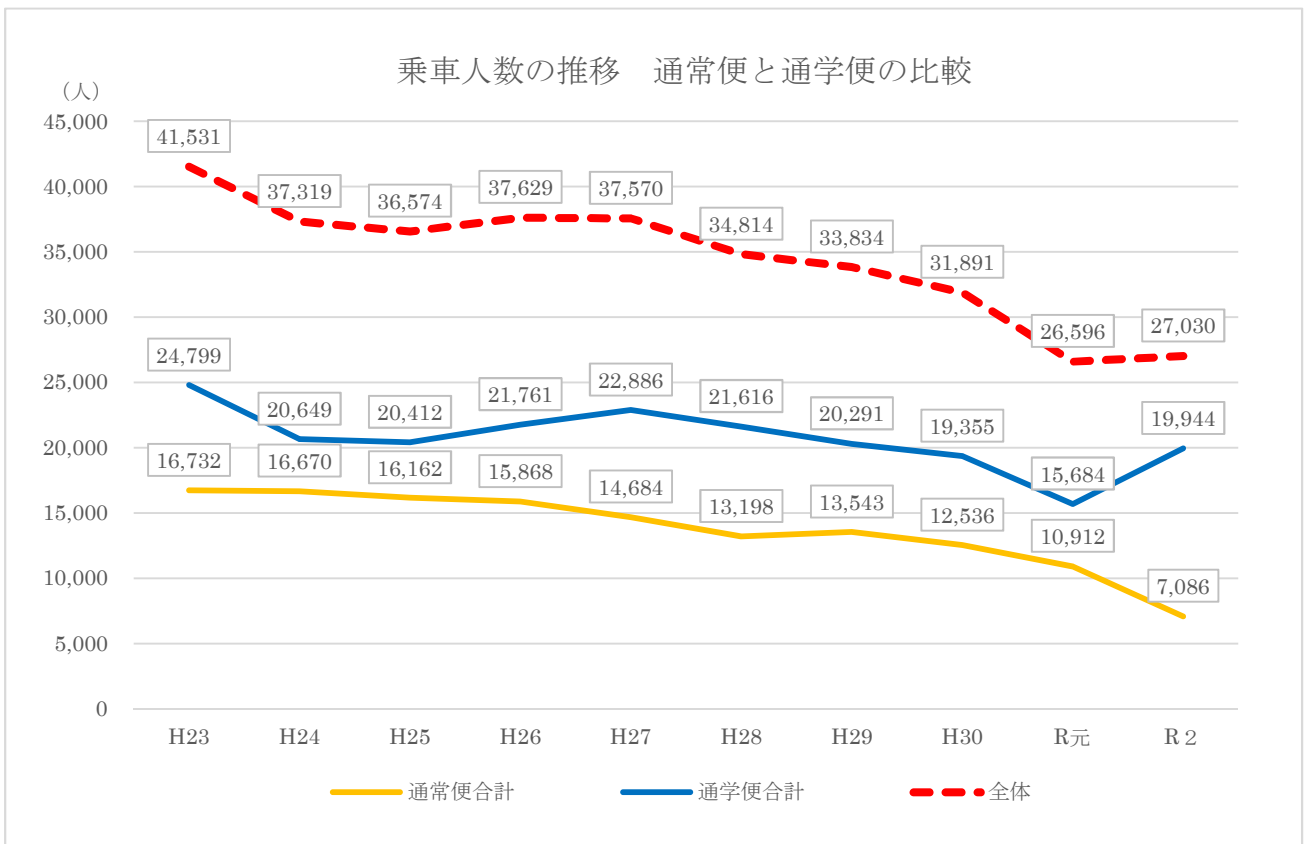
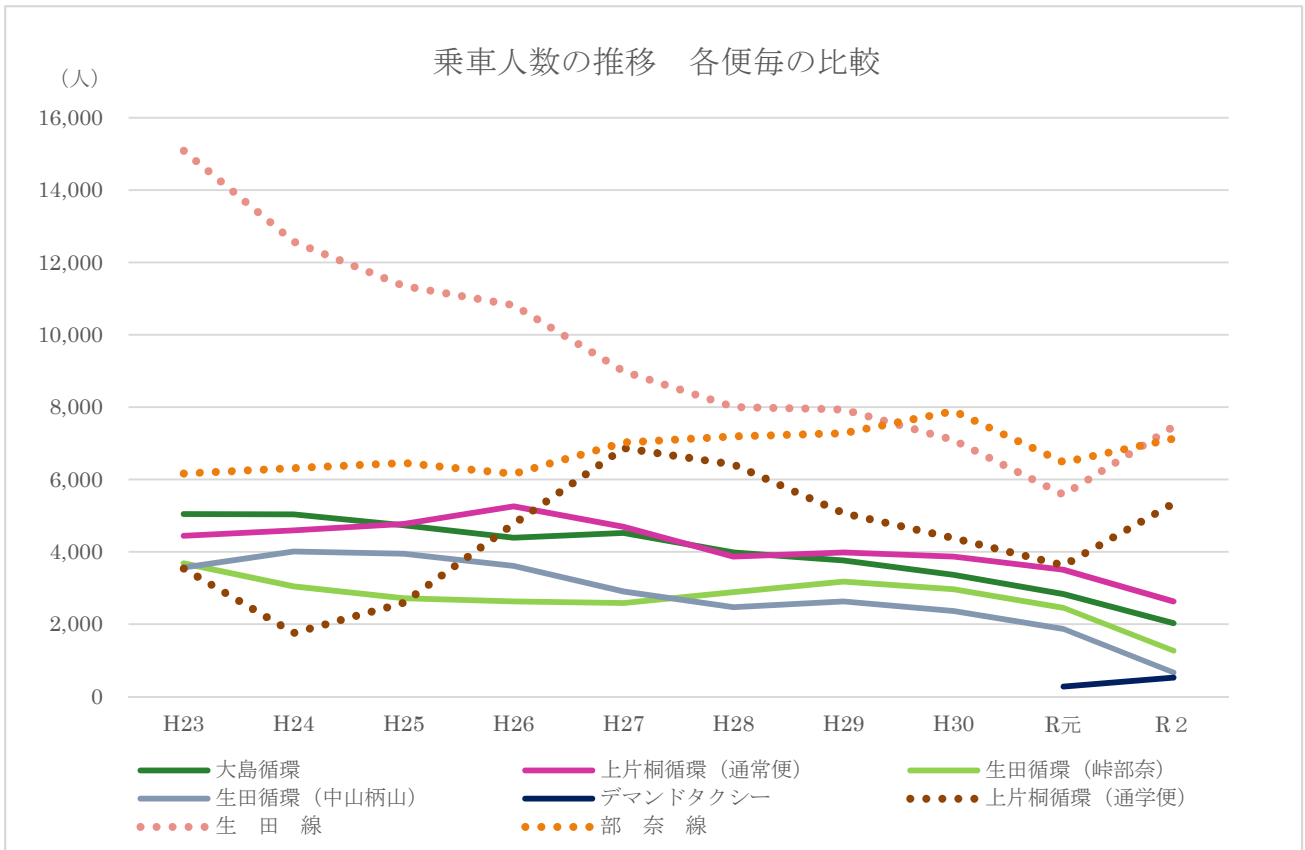


資料 1



■前年度との乗車実績比較(月別)

	4月	5月	6月	7月	8月	9月	10月	11月	12月	1月	2月	3月	合計	
通常便	(差)	-561	-395	-264	-450	-353	-303	-314	-294	-353	-235	-230	-74	-3,826
	(%)	-55.9	-50.1	-35.6	-52.4	-42.8	-38.4	-37.2	-36.1	-37.4	-24.5	-22.7	1.1	-35.1
大島循環	(差)	-99	-62	-3	-115	-42	-80	-96	-74	-70	-73	-77	-22	-813
	(%)	-34.0	-27.6	-1.3	-43.1	-20.8	-34.9	-39.5	-36.5	-25.1	-31.9	-35.6	-10.0	-28.7
上片桐循環(通常)	(差)	-156	-99	-58	-109	-120	-78	-61	-64	-93	-52	-25	40	-875
	(%)	-48.6	-35.9	-18.2	-35.4	-39.7	-26.5	-20.5	-20.4	-27.8	-19.5	-11.0	16.5	-25.0
生田循環	(差)	-306	-234	-203	-226	-191	-145	-157	-156	-190	-110	-128	-92	-2,138
	(%)	-71.7	-69.9	-64.8	-69.6	-56.3	-49.7	-49.2	-49.6	-55.2	-17.0	-18.5	-1.6	-43.4
峠部奈線	(差)	-216	-152	-147	-174	-100	-79	-92	-103	-126	-9	-3	13	-1,188
	(%)	-69.7	-64.1	-58.6	-65.9	-45.7	-37.4	-43.2	-47.2	-54.8	-10.5	-3.0	11.8	-48.5
中山柄山線	(差)	-180	-166	-150	-140	-125	-107	-90	-77	-81	-26	-34	-24	-1,200
	(%)	-74.4	-76.1	-72.5	-74.9	-69.1	-65.6	-57.3	-53.1	-55.9	-35.6	-49.3	-32.9	-64.5
デマンドタクシー	(差)	90	84	94	88	34	41	25	24	17	-75	-91	-81	250
	(%)										-90.4	-93.8	-91.0	92.9

通学便	(差)	-783	-389	326	518	282	234	878	448	430	537	651	1,128	4,260
	(%)	-57.1	-26.8	20.7	44.5	43.3	16.8	54.1	25.0	27.8	37.6	42.0	835.6	27.2
上片桐循環(通学)	(差)	-192	-217	-108	-89	25	-2	467	353	282	363	449	383	1,714
	(%)	-77.7	-69.6	-31.6	-30.8	19.4	-0.7	121.3	80.4	67.3	102.5	115.7	982.1	47.2
生田線	(差)	-202	11	311	326	167	186	305	88	103	107	134	351	1,887
	(%)	-40.6	2.2	54.8	77.6	69.3	37.0	56.3	13.5	18.7	21.2	24.7	626.8	33.8
部奈線	(差)	-389	-183	123	281	90	50	106	7	45	67	68	394	659
	(%)	-62.0	-28.7	18.5	61.6	31.9	8.2	15.2	1.0	7.9	11.8	11.0	985.0	10.2

合計	(差)	-1,344	-784	62	68	-71	-69	564	154	77	302	421	1,054	434
	(%)	-53.0	-32.6	2.4	3.1	-4.6	-3.0	22.2	5.8	3.0	13.9	18.7	121.3	1.6

R2.10～小中学生無料通学定期券交付開始

■路線別全体(便比較)

便名	年度	4月	5月	6月	7月	8月	9月	10月	11月	12月	1月	2月	3月	合計
大島循環	2	192	163	227	152	160	149	147	129	209	156	139	197	2,020
	元	291	225	230	267	202	229	243	203	279	229	216	219	2,833
	差	-99	-62	-3	-115	-42	-80	-96	-74	-70	-73	-77	-22	-813
上片桐循環(通常)	2	165	177	260	199	182	216	237	250	242	214	202	283	2,627
	元	321	276	318	308	302	294	298	314	335	266	227	243	3,502
	差	-156	-99	-58	-109	-120	-78	-61	-64	-93	-52	-25	40	-875
上片桐循環(通学)	2	55	95	234	200	154	283	852	792	701	717	837	422	5,342
	元	247	312	342	289	129	285	385	439	419	354	388	39	3,628
	差	-192	-217	-108	-89	25	-2	467	353	282	363	449	383	1,714
生田循環(月水金)	2	94	85	104	90	119	132	121	115	104	77	96	123	1,260
	元	310	237	251	264	219	211	213	218	230	86	99	110	2,448
	差	-216	-152	-147	-174	-100	-79	-92	-103	-126	-9	-3	13	-1,188
生田循環(火木土)	2	62	52	57	47	56	56	67	68	64	47	35	49	660
	元	242	218	207	187	181	163	157	145	145	73	69	73	1,860
	差	-180	-166	-150	-140	-125	-107	-90	-77	-81	-26	-34	-24	-1,200
生田循環(デマンドタクシー)	2	90	84	94	88	34	41	25	24	17	8	6	8	519
	元	0	0	0	0	0	0	0	0	0	83	97	89	269
	差	90	84	94	88	34	41	25	24	17	-75	-91	-81	250
生田線	2	295	513	879	746	408	689	847	739	655	612	677	407	7,467
	元	497	502	568	420	241	503	542	651	552	505	543	56	5,580
	差	-202	11	311	326	167	186	305	88	103	107	134	351	1,887
部奈線	2	238	455	787	737	372	657	803	712	618	636	686	434	7,135
	元	627	638	664	456	282	607	697	705	573	569	618	40	6,476
	差	-389	-183	123	281	90	50	106	7	45	67	68	394	659
計	2	1,191	1,624	2,642	2,259	1,485	2,223	3,099	2,829	2,610	2,467	2,678	1,923	27,030
	元	2,535	2,408	2,580	2,191	1,556	2,292	2,535	2,675	2,533	2,165	2,257	869	26,596
	差	-1,344	-784	62	68	-71	-69	564	154	77	302	421	1,054	434

■大島循環

便名	年度	4月	5月	6月	7月	8月	9月	10月	11月	12月	1月	2月	3月	合計
午前1	2	12	16	14	3	13	4	8	4	5	2	5	5	91
	元	12	8	6	17	9	6	14	10	11	6	6	8	113
	差	0	8	8	-14	4	-2	-6	-6	-6	-4	-1	-3	-22
午前2	2	81	59	97	61	66	81	68	53	87	61	61	82	857
	元	104	99	98	116	91	92	91	93	119	77	89	89	1,158
	差	-23	-40	-1	-55	-25	-11	-23	-40	-32	-16	-28	-7	-301
午前3	2	37	36	47	27	27	26	32	25	60	34	27	46	424
	元	63	42	54	51	47	50	52	35	48	55	33	41	571
	差	-26	-6	-7	-24	-20	-24	-20	-10	12	-21	-6	5	-147
午後1	2	33	39	42	36	33	28	28	36	38	36	23	35	407
	元	72	51	57	50	37	43	61	38	70	64	48	46	637
	差	-39	-12	-15	-14	-4	-15	-33	-2	-32	-28	-25	-11	-230
午後2	2	29	13	27	25	21	10	11	11	19	23	23	29	241
	元	40	25	15	33	18	38	25	27	31	27	40	35	354
	差	-11	-12	12	-8	3	-28	-14	-16	-12	-4	-17	-6	-113
計	2	192	163	227	152	160	149	147	129	209	156	139	197	2,020
	元	291	225	230	267	202	229	243	203	279	229	216	219	2,833
	差	-99	-62	-3	-115	-42	-80	-96	-74	-70	-73	-77	-22	-813

■上片桐循環

便名	年度	4月	5月	6月	7月	8月	9月	10月	11月	12月	1月	2月	3月	合計
通学1	2	0	0	3	8	5	5	0	3	12	7	0	0	43
	元	7	12	12	2	0	5	4	1	15	12	15	1	86
	差	-7	-12	-9	6	5	0	-4	2	-3	-5	-15	-1	-43
通学2	2	23	32	126	124	82	180	506	436	421	359	469	283	3,041
	元	152	146	167	147	59	145	199	218	193	160	203	13	1,802
	差	-129	-114	-41	-23	23	35	307	218	228	199	266	270	1,239
午前1	2	37	31	74	60	56	60	67	73	57	40	46	51	652
	元	75	66	84	69	47	77	73	59	56	50	37	41	734
	差	-38	-35	-10	-9	9	-17	-6	14	1	-10	9	10	-82
午前2	2	46	47	62	41	44	49	54	55	56	57	51	79	641
	元	69	60	79	80	88	75	63	88	94	75	68	71	910
	差	-23	-13	-17	-39	-44	-26	-9	-33	-38	-18	-17	8	-269
午後1	2	52	59	70	53	33	55	66	74	66	66	52	77	723
	元	92	78	93	95	99	84	88	107	109	85	67	76	1,073
	差	-40	-19	-23	-42	-66	-29	-22	-33	-43	-19	-15	1	-350
午後2	2	30	40	54	45	49	52	50	48	63	51	53	76	611
	元	85	72	62	64	68	58	74	60	76	56	55	55	785
	差	-55	-32	-8	-19	-19	-6	-24	-12	-13	-5	-2	21	-174
通学3	2	27	60	67	56	63	89	329	347	265	350	368	131	2,152
	元	76	134	138	120	56	114	172	212	210	176	164	22	1,594
	差	-49	-74	-71	-64	7	-25	157	135	55	174	204	109	558
通学4	2	3	3	31	11	3	9	17	6	3	1	0	8	95
	元	7	14	9	14	8	12	7	8	1	6	6	3	95
	差	-4	-11	22	-3	-5	-3	10	-2	2	-5	-6	5	0
通学5	2	2	0	7	1	1	0	0						11
	元	5	6	16	6	6	9	3						51
	差	-3	-6	-9	-5	-5	-9	-3						-40
通常便 計	2	165	177	260	199	182	216	237	250	242	214	202	283	2,627
	元	321	276	318	308	302	294	298	314	335	266	227	243	3,502
	差	-156	-99	-58	-109	-120	-78	-61	-64	-93	-52	-25	40	-875
通学便 計	2	55	95	234	200	154	283	852	792	701	717	837	422	5,342
	元	247	312	342	289	129	285	385	439	419	354	388	39	3,628
	差	-192	-217	-108	-89	25	-2	467	353	282	363	449	383	1,714

■生田循環(峠部奈線)

便名	年度	4月	5月	6月	7月	8月	9月	10月	11月	12月	1月	2月	3月	合計
午前1	2	59	52	62	47	49	51	41	31	39	22	33	46	532
	元	88	79	84	98	68	79	69	70	62	56	58	72	883
	差	-29	-27	-22	-51	-19	-28	-28	-39	-23	-34	-25	-26	-351
午前2	2	35	33	42	43	31	40	41	45	30	35	31	32	438
	元	76	43	56	56	51	48	52	54	52	30	41	38	597
	差	-41	-10	-14	-13	-20	-8	-11	-9	-22	5	-10	-6	-159
午前3	2					39	41	39	39	35	20	32	45	290
	元	92	69	67	85	59	59	63	62	66				622
	差	-92	-69	-67	-85	-20	-18	-24	-23	-31	20	32	45	-332
計	2	94	85	104	90	119	132	121	115	104	77	96	123	1,260
	元	310	237	251	264	219	211	213	218	230	86	99	110	2,448
	差	-216	-152	-147	-174	-100	-79	-92	-103	-126	-9	-3	13	-1,188

■生田循環(中山柄山線)

便名	年度	4月	5月	6月	7月	8月	9月	10月	11月	12月	1月	2月	3月	合計
午前1	2	32	32	31	28	28	23	33	23	22	15	12	25	304
	元	55	57	49	55	53	43	42	39	42	34	34	42	545
	差	-23	-25	-18	-27	-25	-20	-9	-16	-20	-19	-22	-17	-241
午前2	2	30	20	26	19	21	21	19	28	26	23	11	15	259
	元	73	66	59	53	58	56	55	45	41	39	35	31	611
	差	-43	-46	-33	-34	-37	-35	-36	-17	-15	-16	-24	-16	-352
午前3	2					7	12	15	17	16	9	12	9	97
	元	36	20	34	24	31	33	21	30	23				252
	差	-36	-20	-34	-24	-24	-21	-6	-13	-7	9	12	9	-155
計	2	62	52	57	47	56	56	67	68	64	47	35	49	660
	元	242	218	207	187	181	163	157	145	145	73	69	73	1,860
	差	-180	-166	-150	-140	-125	-107	-90	-77	-81	-26	-34	-24	-1,200

■生田循環(デマンドタクシー)

便名	年度	4月	5月	6月	7月	8月	9月	10月	11月	12月	1月	2月	3月	合計
デマンド1便	2	69	49	54	60	9	15	9	7	10	5	4	7	298
	元										53	71	74	198
	差	69	49	54	60	9	15	9	7	10	-48	-67	-67	100
デマンド2便	2	21	35	40	28	25	26	16	17	7	3	2	1	221
	元										30	26	15	71
	差	21	35	40	28	25	26	16	17	7	-27	-24	-14	150
計	2	90	84	94	88	34	41	25	24	17	8	6	8	519
	元	0	0	0	0	0	0	0	0	0	83	97	89	269
	差	90	84	94	88	34	41	25	24	17	-75	-91	-81	250

■生田線

便名	年度	4月	5月	6月	7月	8月	9月	10月	11月	12月	1月	2月	3月	合計
1便	2	0	6	6	7	7	5	4	5	4	0	0	0	44
	元	0	0	0	0	0	0	0	0	0	0	0	0	0
	差	0	6	6	7	7	5	4	5	4	0	0	0	44
2便	2	18	11	28	23	13	21	26	22	28	23	24	19	256
	元	66	94	98	62	27	60	94	94	86	74	69	14	838
	差	-48	-83	-70	-39	-14	-39	-68	-72	-58	-51	-45	5	-582
3便	2	1	2	0	0	0	0	0	4	1	0	1	0	9
	元	0	0	0	0	0	0	0	0	0	0	0	1	1
	差	1	2	0	0	0	0	0	4	1	0	1	-1	8
4便	2	226	270	478	380	237	362	445	378	365	284	315	206	3,946
	元	256	258	256	212	121	249	255	296	272	219	251	15	2,660
	差	-30	12	222	168	116	113	190	82	93	65	64	191	1,286
5便	2	46	215	346	322	130	277	324	302	226	294	322	172	2,976
	元	141	120	175	115	75	156	160	252	190	208	211	10	1,813
	差	-95	95	171	207	55	121	164	50	36	86	111	162	1,163
6便	2	0	5	6	3	5	3	6	7	5	0	0	0	40
	元	0	2	2	0	1	0	0	0	0	0	0	0	5
	差	0	3	4	3	4	3	6	7	5	0	0	0	35
7便	2	4	1	6	5	9	6	21	20	23	11	13	9	128
	元	20	11	25	18	9	21	32	8	3	3	10	16	176
	差	-16	-10	-19	-13	0	-15	-11	12	20	8	3	-7	-48
8便	2	0	2	3	5	3	5	4	1	3	0	2	1	29
	元	0	1	1	1	2	1	1	1	1	1	2	0	12
	差	0	1	2	4	1	4	3	0	2	-1	0	1	17
9便	2	0	1	6	1	4	10	17						39
	元	14	16	11	12	6	16	0						75
	差	-14	-15	-5	-11	-2	-6	17						-36
10便	2	0	0	0	0	0	0	0						0
	元	0	0	0	0	0	0	0						0
	差	0	0	0	0	0	0	0						0
計	2	295	513	879	746	408	689	847	739	655	612	677	407	7,467
	元	497	502	568	420	241	503	542	651	552	505	543	56	5,580
	差	-202	11	311	326	167	186	305	88	103	107	134	351	1,887

■部奈線

便名	年度	4月	5月	6月	7月	8月	9月	10月	11月	12月	1月	2月	3月	合計
1便	2	0	0	0	0	0	0	0	0	0	0	0	0	0
	元	0	0	0	0	0	0	0	0	0	0	0	0	0
	差	0	0	0	0	0	0	0	0	0	0	0	0	0
2便	2	7	16	71	75	41	55	67	62	65	61	56	39	615
	元	93	113	110	79	36	111	103	104	71	55	58	5	938
	差	-86	-97	-39	-4	5	-56	-36	-42	-6	6	-2	34	-323
3便	2	0	0	0	0	0	0	0	0	0	0	0	0	0
	元	0	0	0	0	0	0	0	0	0	0	0	0	0
	差	0	0	0	0	0	0	0	0	0	0	0	0	0
4便	2	155	218	346	313	178	311	380	316	314	256	262	187	3,236
	元	287	306	282	201	127	238	293	292	286	255	272	15	2,854
	差	-132	-88	64	112	51	73	87	24	28	1	-10	172	382
5便	2	73	219	356	334	151	282	332	328	231	315	358	200	3,179
	元	229	202	257	167	100	240	266	303	212	256	278	17	2,527
	差	-156	17	99	167	51	42	66	25	19	59	80	183	652
6便	2	0	2	1	0	0	0	0	0	2	0	0	2	7
	元	1	1	0	2	1	0	0	0	1	1	0	3	10
	差	-1	1	1	-2	-1	0	0	0	1	-1	0	-1	-3
7便	2	2	0	9	11	2	6	22	5	6	4	10	3	80
	元	8	2	5	4	9	4	17	5	2	1	10	0	67
	差	-6	-2	4	7	-7	2	5	0	4	3	0	3	13
8便	2	0	0	0	1	0	0	0	1	0	0	0	3	5
	元	1	0	0	0	1	1	1	1	1	1	0	0	7
	差	-1	0	0	1	-1	-1	-1	0	-1	-1	0	3	-2
9便	2	1	0	4	3	0	3	2						13
	元	8	14	10	3	8	13	17						73
	差	-7	-14	-6	0	-8	-10	-15						-60
10便	2	0	0	0	0	0	0	0						0
	元	0	0	0	0	0	0	0						0
	差	0	0	0	0	0	0	0						0
計	2	238	455	787	737	372	657	803	712	618	636	686	434	7,135
	元	627	638	664	456	282	607	697	705	573	569	618	40	6,476
	差	-389	-183	123	281	90	50	106	7	45	67	68	394	659