

松川町の優遇制度

工場等設置事業補助金

内容	補助金額	交付時期
<p>工場等の新設、移設及び増設に伴う建物、土地（土地を取得して2年以内に建物を建設した場合に限る）に業）が新たに工場等を設置する場合（既存企業の増設等も対象）</p>	<p>工場等の新設、移設及び増設に伴う建物、土地（土地を取得して2年以内に建物を建設した場合に限る）に係る初年度から3年度分の固定資産税年税額相当額 ただし、土地、建物の合計取得価格が2000万円以上の場合に限る</p>	<p>補助金交付の決定を受けた者の各年度の固定資産税年額納付後</p>

長野県の優遇制度

信州ものづくり産業投資応援条例

名称	対象業種	区分	指定要件		助成率	助成限度額
			生産設備の取得総額	新規常勤雇用者数		
ものづくり産業応援助成金	製造業、情報サービス業、自然科学研究所を営む法人又は個人	①県外からの新規立地	50億円以上	50人以上	10%以内	10億円以内
		②研究所の立地（新規・増設）	3億円以上	5人以上	15%以内	4億円以内
		③新規（①、②に当てはまらない場合）	5億円以上 10億円未満 10億円以上	25人以上 10人以上	5%～15%以内	3億円以内

税制上の優遇制度

対象税目	内容	新規雇用者数	条件
不動産取得税	課税免除	5人以上	1億円以上の償却資産（建物・設備）を取得すること

詳しくはお問い合わせください

お問い合わせ先

松川町役場 産業振興課 定住対策室

〒399-3303 長野県下伊那郡松川町元大島 3823 番地

TEL 0265-36-7027 (直通) FAX 0265-36-5091

URL <http://www.matsukawa-town.jp/>

松川町なら実現できます！

ご相談ください

平成23年1月現在

松川町は
自然との共生を実現します

松川町企業立地ガイド

自然との共生 松川町

松川町のプロフィール

松川町は日本列島のほぼ中央にある長野県の南部に位置し、きれいな水と豊かな自然に恵まれた土地です。河岸段丘という地形を生かし、『くだもの里まつかわ』として果樹栽培も盛んです。積雪量は少なく、日照時間も長い穏やかな地域です。

人口：総数 13,654人（平成23年1月1日現在）
世帯 4,323戸（平成23年1月1日現在）

交通アクセス

東京一名古屋間のほぼ中間に位置する松川町は町内に中央道松川インターチェンジを擁し、利便性に富んだ立地条件となっています。松川ICより東京へ3時間30分、名古屋へ1時間30分、大阪へは3時間40分です。松川町から1時間程度の松本空港からは札幌、福岡、静岡、鹿児島へのアクセスが可能です。

さらに、リニア中央新幹線がここ下伊那郡を通り、駅が設置される可能性が高まってきました。将来へ向け、一層の利便性向上が期待できます。

産業

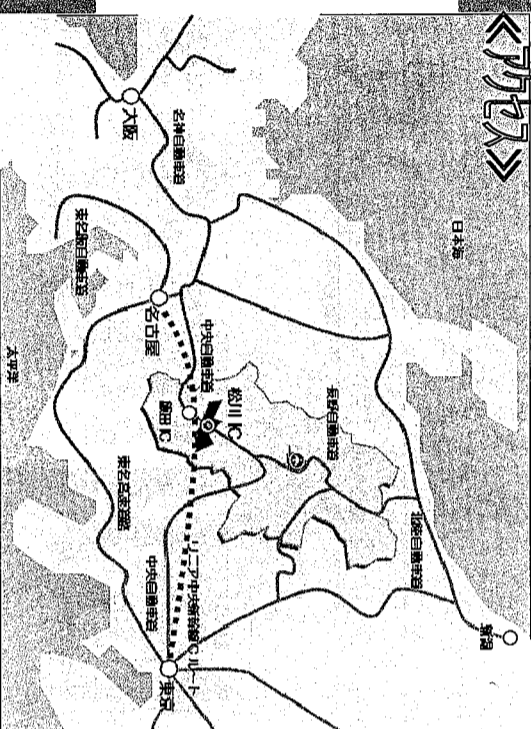
産業は主に製造業と農業でバランス良く成り立っています。農業では主に果樹栽培が盛んに行われおり、観光シーズンには多くの観光客が訪れます。製造業では町内に精密機器、電子部品等様々な技術力を持った企業が進出しており、地域経済・技術力の発展という重要な役割を担っています。

生活環境

町内には保育園6園、小学校3校、中学校1校、高等学校1校があり、子どもたちの教育環境が整っています。また、下伊那赤十字病院をはじめ、歯科、内科等の医療機関も多数あり、安心して生活できます。町営の温泉施設や周辺のスポーツ施設等は町民や松川町を訪れる人たちの憩いの場として人気です。中でも清流苑は宿泊施設や日帰り温泉を含め四季を問わずに多くのお客様が訪れています。



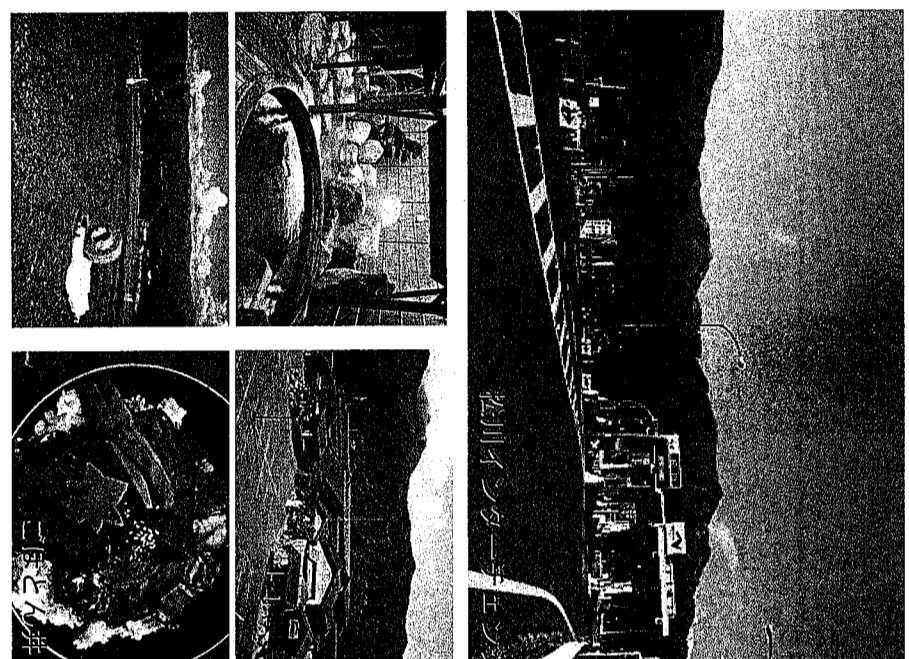
《アクセス》



お車または高速バスご利用

東京 3時間30分	中央道
高井戸 IC	236km
名古屋 1時間30分	中央道
一宮 IC	123km
静岡 3時間7分	東名高速経由・中央道
静岡 IC	274km
大阪 3時間40分	名神高速経由・中央道
梅田 IC	300km

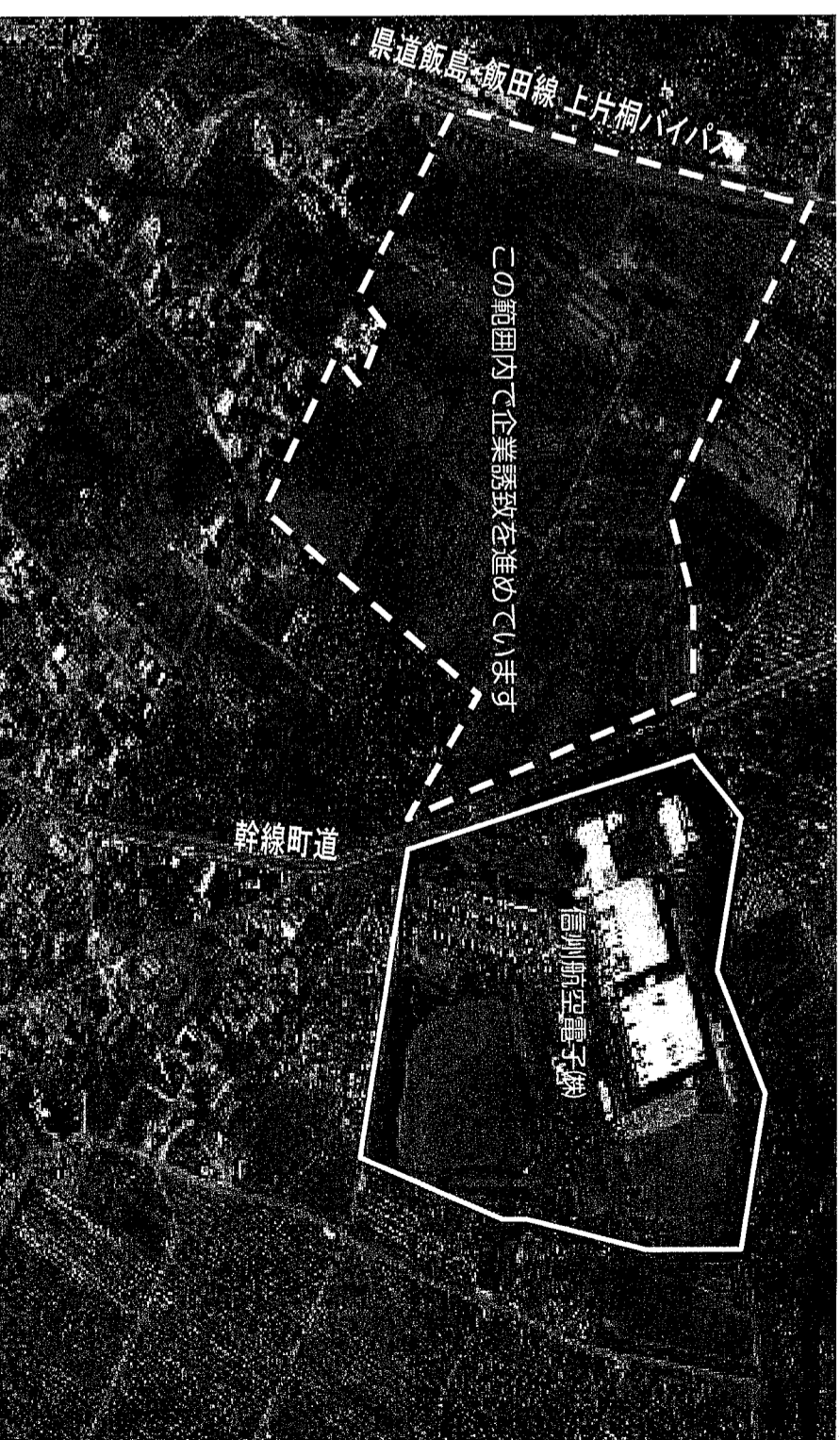
松川 IC



松川インター企業団地

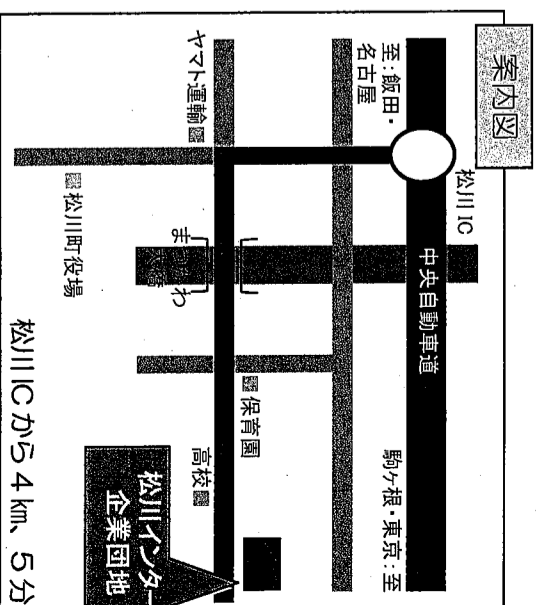
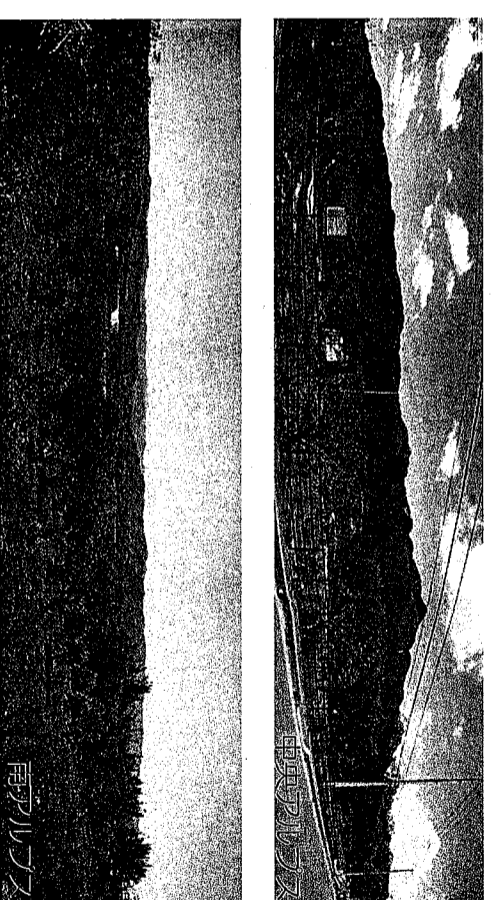
企業用地のご案内

- 松川インターチェンジから4km、5分と優れた交通アクセス！
- 所在地 長野県下伊那郡松川町上片桐
- 事業主体 松川町
- 面積 全体約7ha 分譲可能面積は未定です
- 分譲価格 約4万円/坪（約12,100円/㎡）【予定】 オーターメイド方式
- 都市計画 用途指定なし 建ぺい率60% 容積率100%（容積率変更検討中）



この範囲内で企業誘致を進めています

【企業団地予定地】



※他の工業団地もございます