

# 前河原道路新設付帯工事に伴う国道規制のお知らせ

回 覧

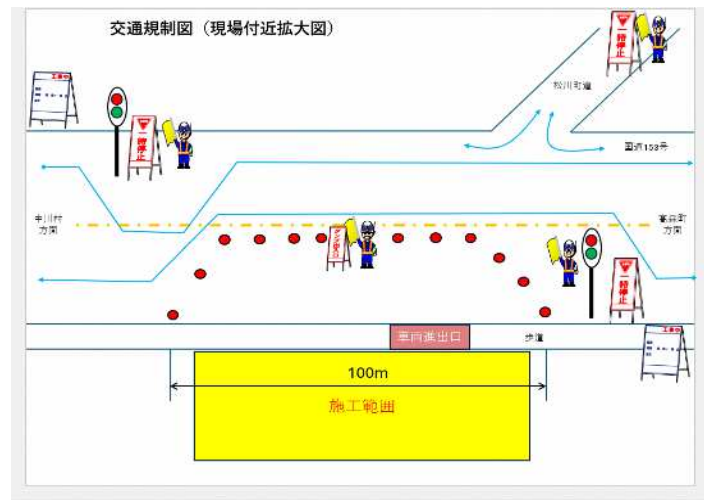
前河原道路新設付帯工事に伴って盛土造成工事を行います。  
 本工事に伴い、ダンプトラック等の往来及び片側交互通行規制が発生します。  
 近隣の皆様にはご不便をおかけしますが、ご理解とご協力をお願い致します。

- 工事名** 前河原道路新設付帯工事ほか
- 工事期間** 令和7年6月20日 から 令和7年11月25日
- 工事内容** 右図の工事範囲において盛土造成工事を行います。  
 (工事期間中、ダンプトラック等の往来があります。)
- 規制箇所** 国道153号線 …… 片側交互通行
- 規制期間** 令和7年9月16日 から 令和7年10月31日 までを予定
- 規制時間帯** 9:00~16:30(土日を除く)

工事範囲図



規制範囲  
L=100m



**お問い合わせ先**  
 発注者: 中央新幹線建設部  
 長野工事事務所  
 TEL: 0265-38-6500  
 施工者: 名工建設株式会社  
 飯田土木事務所  
 現場代理人: 河手 歩夢  
 TEL: 0265-21-3070