

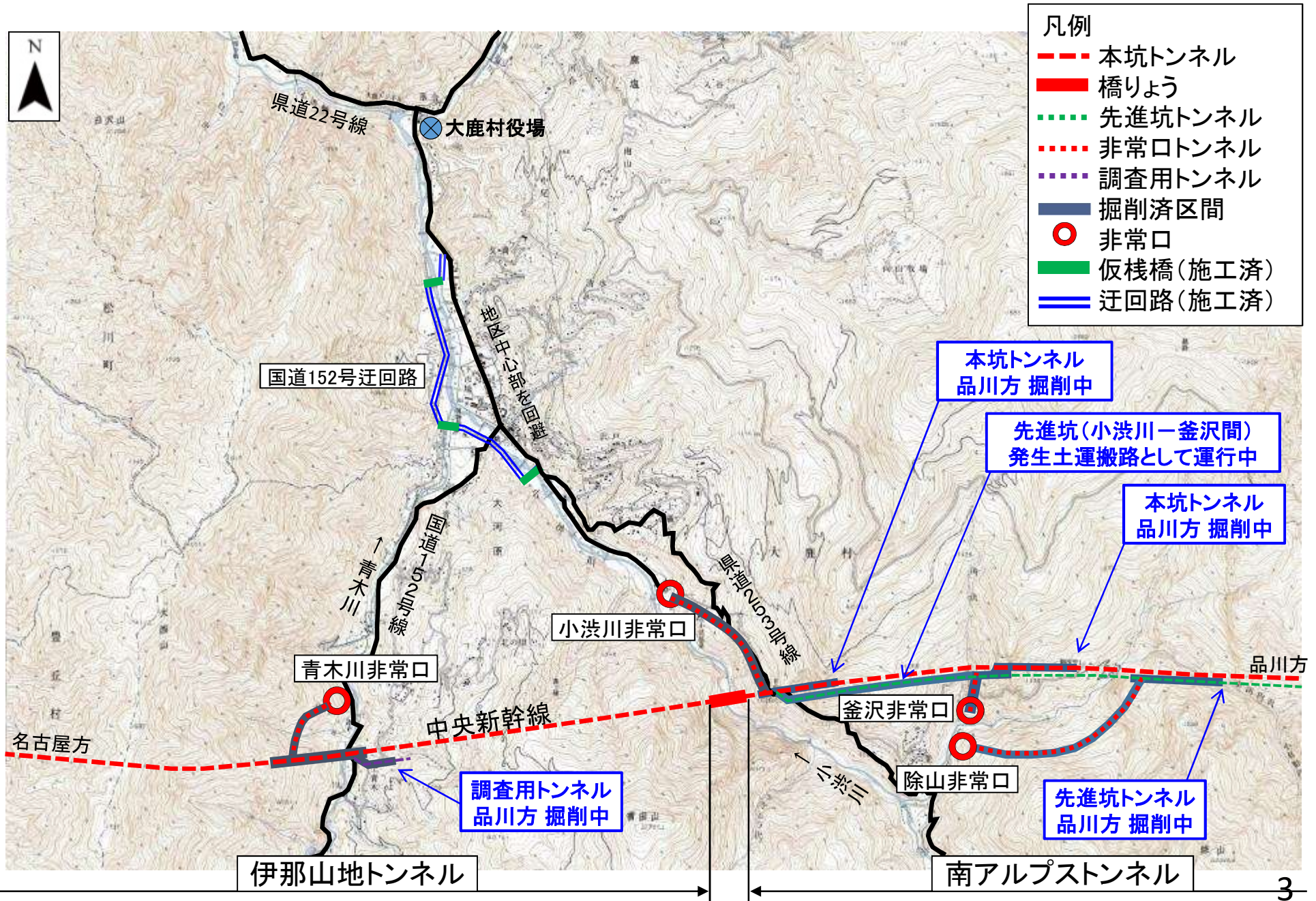
第26回 松川町リニア中央新幹線 建設工事対策委員会

令和5年(2023年)7月20日

東海旅客鉄道株式会社 中央新幹線長野工事事務所
中央新幹線長野工事事務所(大鹿分室)

- ① 大鹿村内リニア工事進捗状況
- ② 発生土運搬車両の運行状況
- ③ 令和6年度にかけての発生土運搬計画
- ④ その他

大鹿村の工事進捗状況



大鹿村の工事進捗状況

小渋川非常口(本坑) 施工状況(5/31)



除山非常口(先進坑) 施工状況(5/31)



釜沢非常口(本坑) 施工状況(5/31)

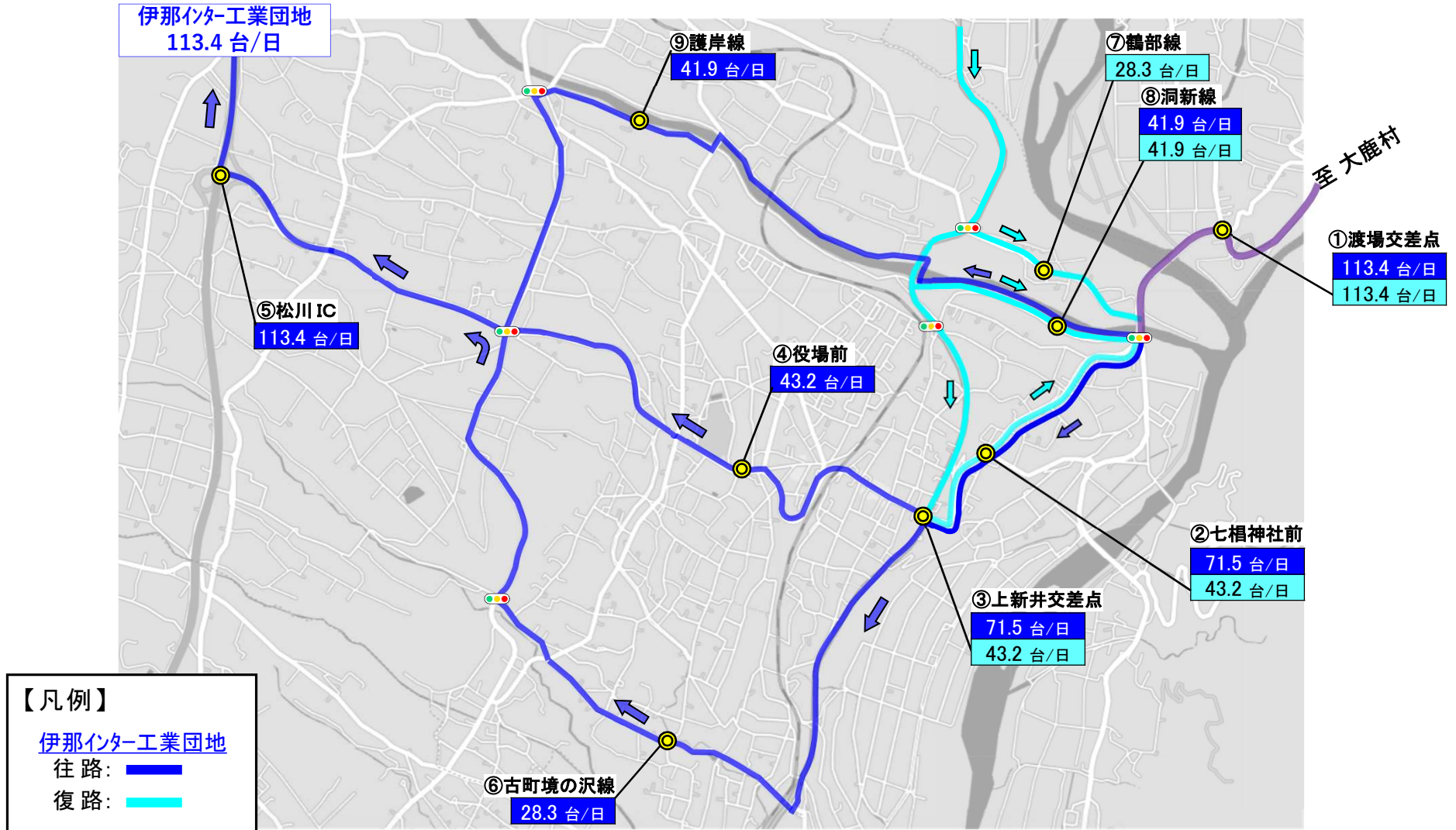


青木川非常口(調査用トンネル) 施工状況(6/1)



【実績】発生土運搬車両台数

令和5年4月～6月の日平均



※「日平均」とは、期間中の延総台数を工事稼働日数で割り戻した数値です

【実績】発生土運搬車両台数

月別日平均 通行台数 (合計)		① 渡場 交差点	② 七椏 神社前 (往復)	③ 上新井 交差点	④ 松川町 役場前 (片道)	⑤ 松川IC (片道)	⑥ 古町 境の沢線 (片道)	⑦ 鶴部線 (片道)	⑧ 洞新線 (往復)	⑨ 護岸線 (片道)	
発生土運搬車両 JR工事による	実績	R5.3	232.6	118.1	118.1	41.6	116.3	34.9	34.9	79.7	39.9
		R5.4	238.3	120.7	120.7	43.0	119.2	34.7	34.7	83.0	41.5
		R5.5	237.6	120.5	120.5	46.7	118.8	27.1	27.1	90.1	45.1
		(R5.6)	192.0	96.5	96.5	38.3	96.0	19.9	19.9	75.5	37.8
	予定	R5.7~R5.9	540.0	120.0	120.0	40.0	120.0	40.0	40.0	380.0	40.0

※ 「月別日平均」とは、月延総台数を1月当りの工事稼働日数で割り戻した数値です

※ 予定の台数については、期間中の予定延総台数を予定工事稼働日数で割り戻した「日平均」を記載しています

※ 表中の台数は、各道路や地点を通行する車両の合計台数を示しています

【予定】発生土運搬車両台数

月別日平均 片道台数			2023年(R5年)				2024年(R6年)
			1月～3月 予定	4月～6月 予定	7月～9月 予定	10月～12月 予定	1月～3月 予定
発生土運搬	JR工事による 発生土運搬車両	伊那IC工業団地 (伊那市)	120	120	120	120	120
		上赤須 (駒ヶ根市)	70～80				
		中沢 (駒ヶ根市)			150	150	150
		前河原 (松川町)					
		三共 (中川村)					
合計			190 ～200	120	270	270	270

※「月別日平均」とは、月延総台数を1月当りの工事稼働日数で割り戻した数値です

- R6年度以降の車両通行台数については、改めてお知らせします

三共地区公共施設整備事業(中川村)



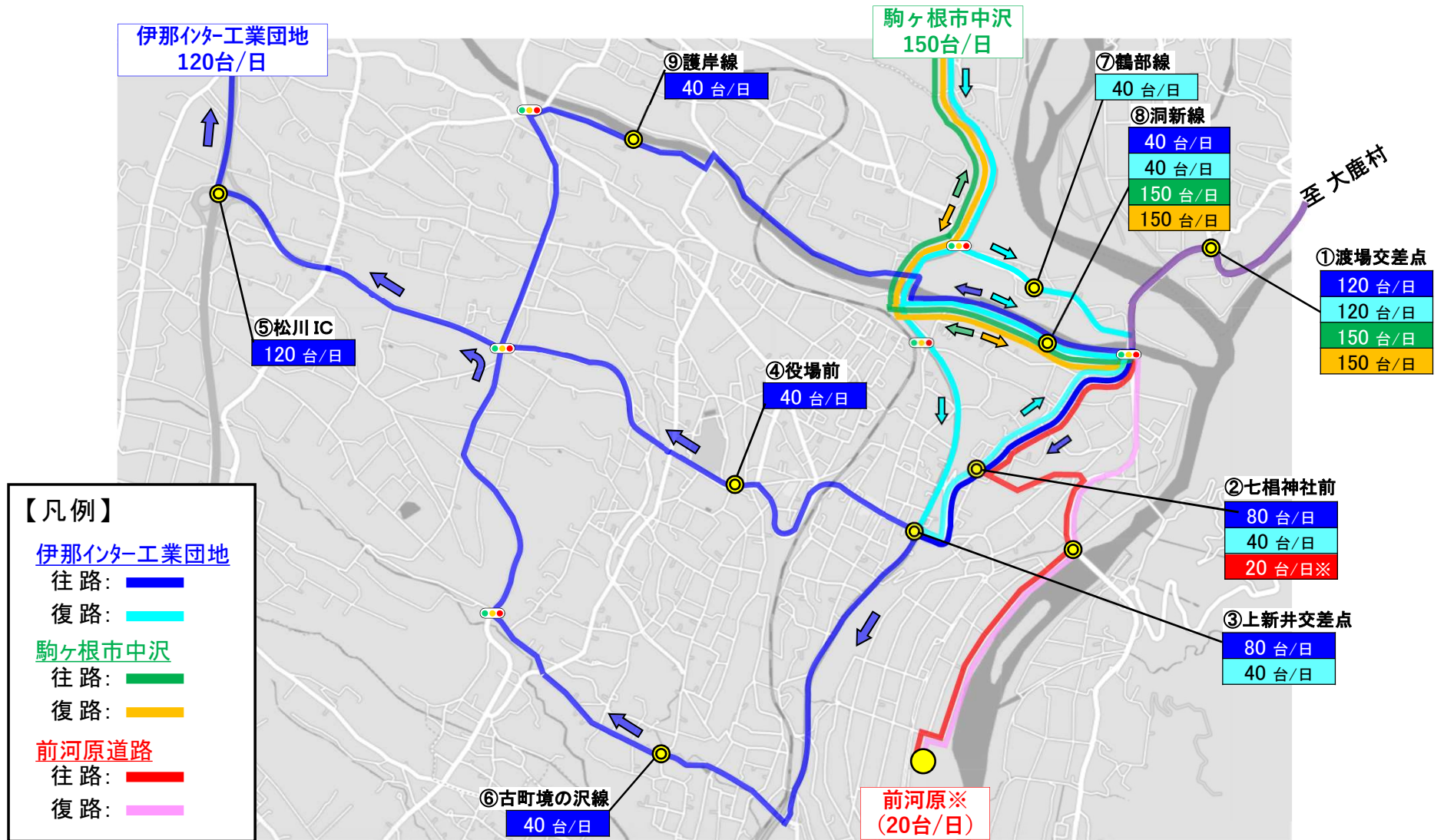
道路・河川付替工事

運搬期間: 令和5年秋～令和6年夏

運搬台数: 現地工事の進捗に応じて運搬

【予定】発生土運搬車両台数

令和5年7月～9月の日平均



※ 今年度にかけては、中沢、前河原、三共の合計で約150台/日とします
 ※ 「日平均」とは、期間中の延総台数を工事稼働日数で割り戻した数値です

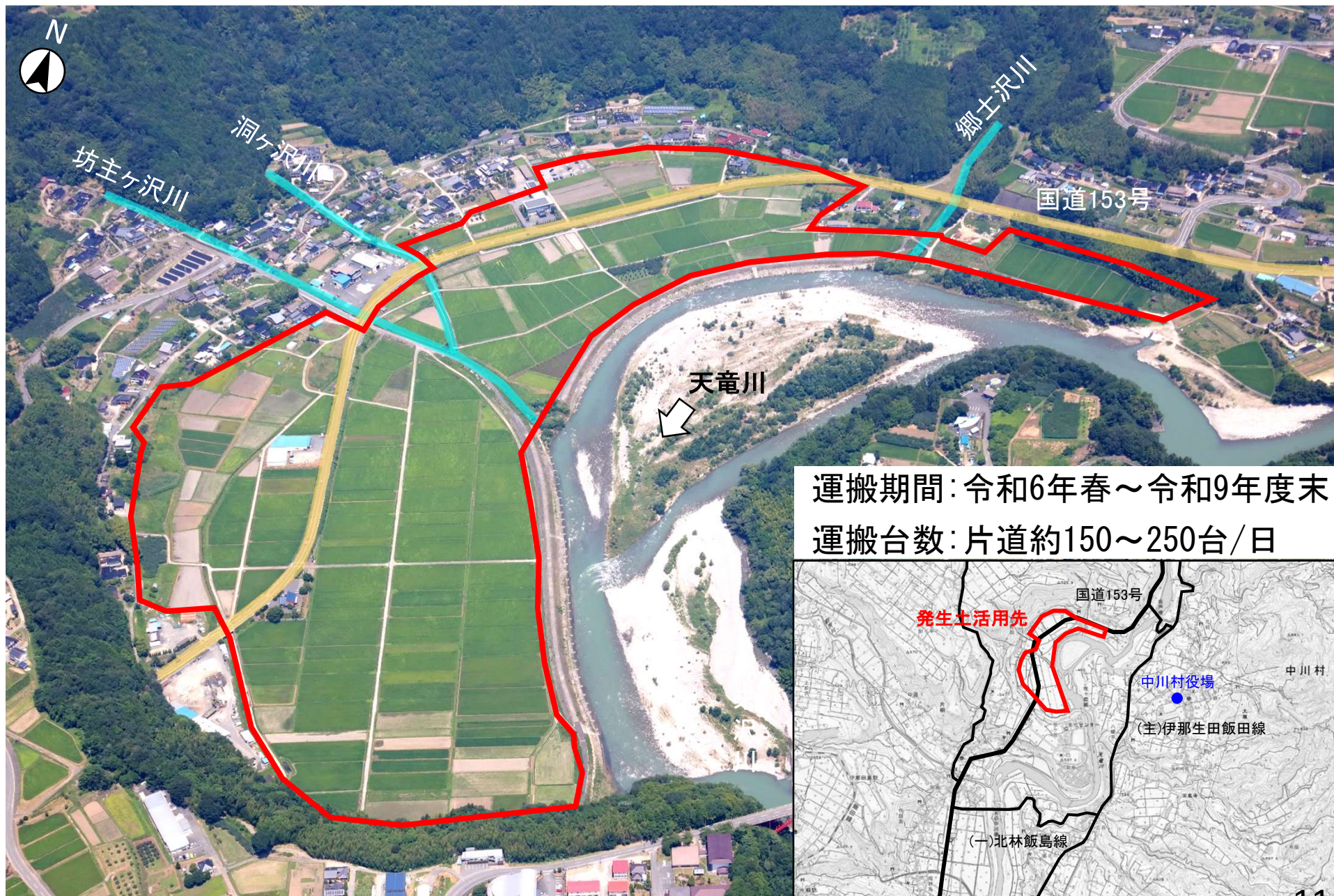
令和6年度にかけての発生土運搬計画

箇所名	令和5年度				令和6年度				
	4	7	10	1	4	7	10	1	
伊那インター工業団地拡張事業 (伊那市西箕輪)	■								
新宮川岸地区土地改良事業 (駒ヶ根市中沢)		▼経路変更				■			
前河原道路新設事業 (松川町古町)		(仮置き場へ運搬)						■ ■ ■ ■ ■ ■ ■ ■ ■ ■	
三共地区公共施設整備事業 (中川村三共)			▼経路変更					■ ■ ■ ■	
			(道路・河川付替工事)						
小和田地区基盤整備事業 (中川村小和田)					■				
(道路改良) 一般県道北林飯島線	■								

- 上記以外の運搬計画は、発生土活用先の計画が決定次第、随時お知らせしてまいります

小和田地区基盤整備事業(中川村)

20230720 松川町
第26回対策委員会資料

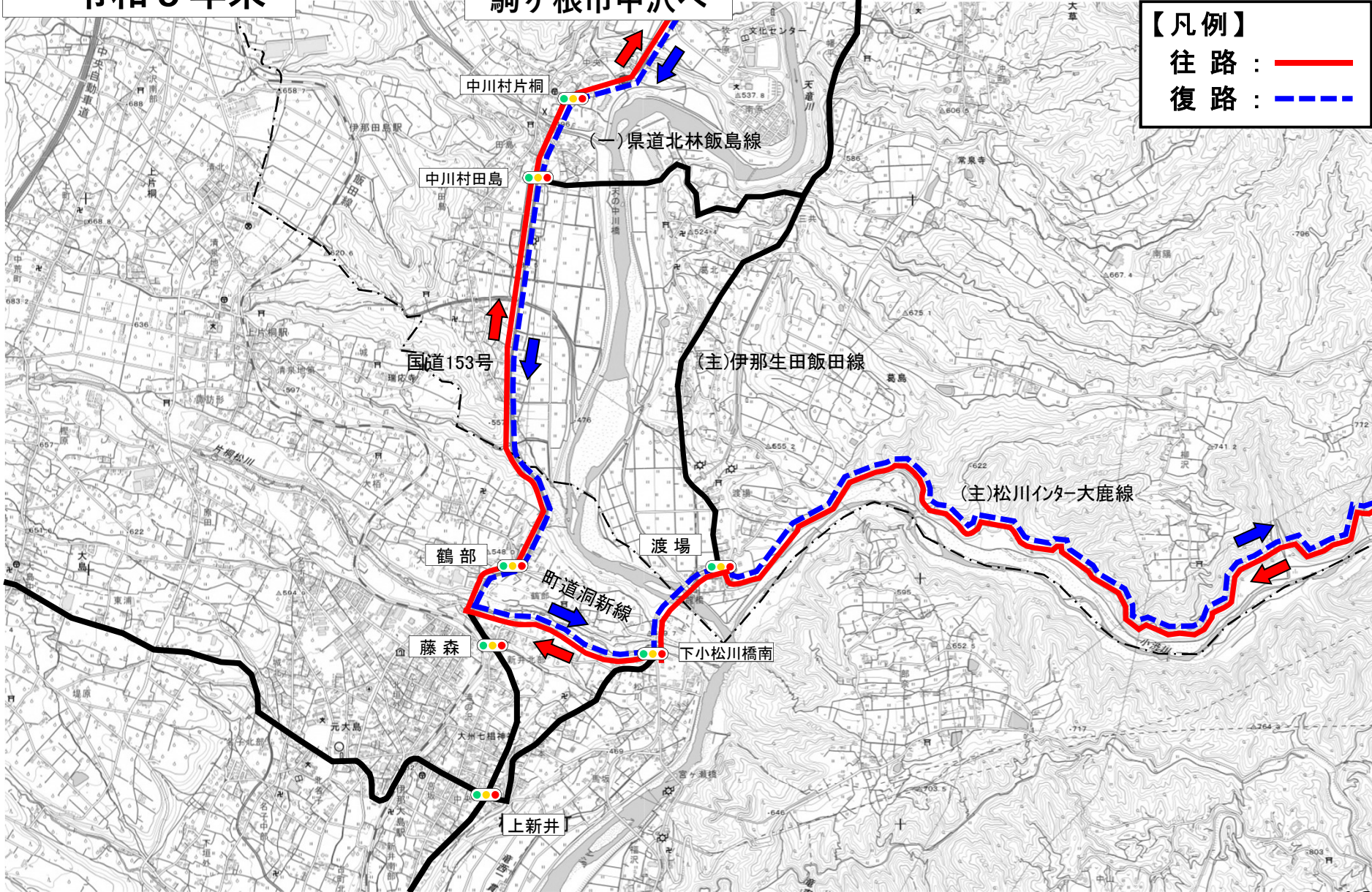


運搬経路(経路変更前)

～令和5年末

駒ヶ根市中沢へ

【凡例】
往路 : ——— (Red solid line)
復路 : - - - - (Blue dashed line)

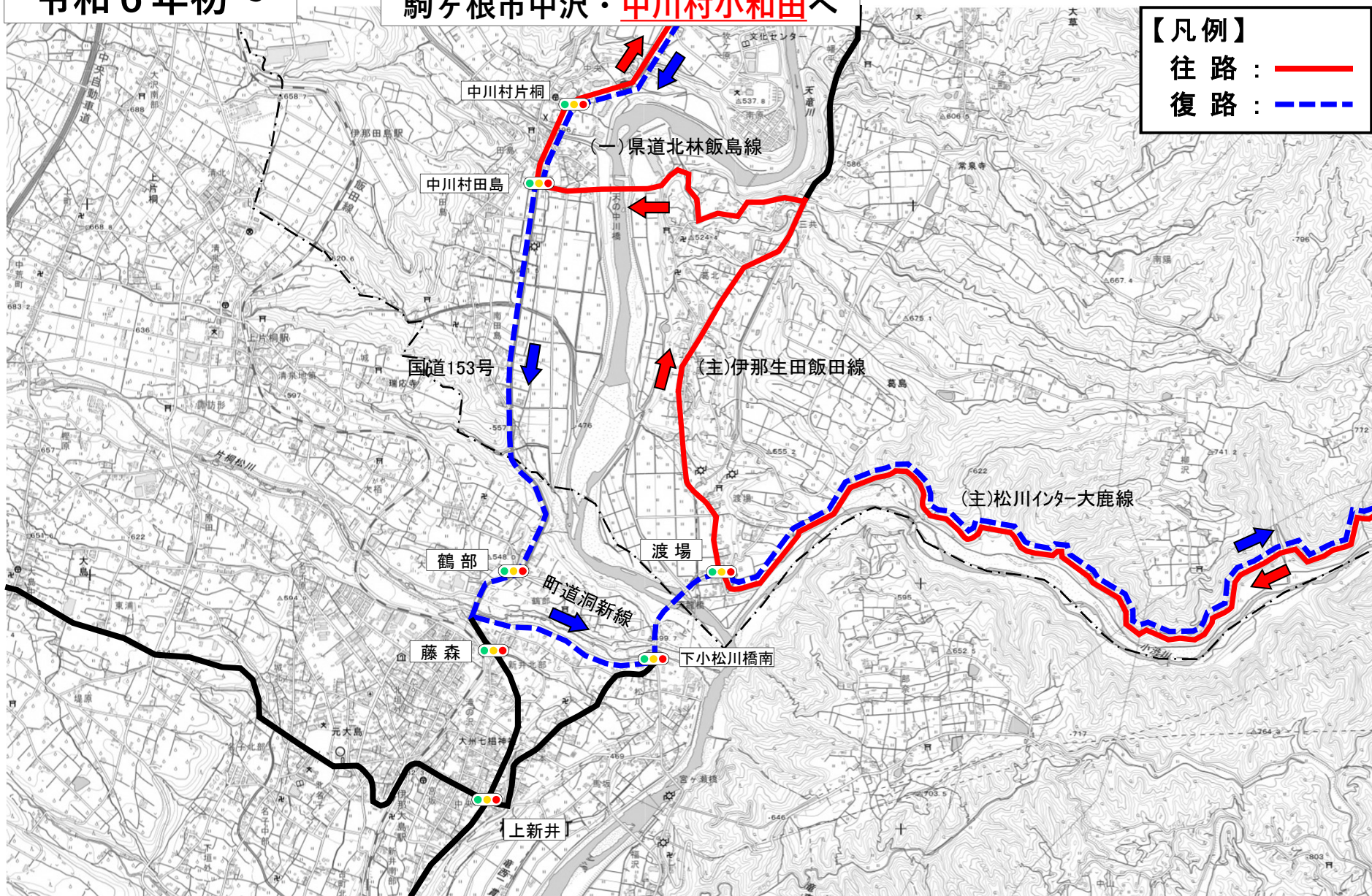


運搬経路(経路変更後)

令和6年初～

駒ヶ根市中沢・中川村小和田へ

【凡例】
往路 : ——— (Red solid line)
復路 : - - - - (Blue dashed line)



- 今年度も『小学校交通安全教室』と『交通安全街頭指導』を行いました
- 引続き、工事の安全、環境の保全、地域住民の皆様との連携を重視して事業を進めてまいりますので、ご理解とご協力をお願い申し上げます



R5.6.7 交通安全教室(北小)
講習の様子



R5.5.17 春の全国交通安全運動
街頭指導の様子

地域との連携（取組み）

- 豊橋駅で特急「伊那路」を活用した南信州特産物販売イベントを開催しました
- 松川町からは一般社団法人南信州まつかわ観光まちづくりセンターの皆様にご協力いただきました
- 商品がほぼ完売する等大変なご好評をいただき、盛況のうちに終了しました



PRポスター



R5.7.9 南信州物産展での販売状況

◆飯田ケーブルテレビ番組放送「教えて！リニアのリアル」

- R4.11より下伊那地域で放映中(当社Youtubeチャンネルでも公開中)

第1弾「長野・下伊那の工事現場に密着」

第2弾「地域の日常を守れ！発生土運搬の安全対策」

第3弾「地域整備をサポート！発生土の役立つ使い方」

第4弾「発破の瞬間 初公開！長野・豊丘村の工事現場に密着」

第5弾「安全をつくれ！発生土置き場の設計・設備を深掘り」

<公式YouTubeチャンネル>

リニア中央新幹線チャンネル【JR東海】



- 今後も定期的に制作・放映予定

※二次元コードからアクセスできます



- 今後の工事予定は、別紙「工事カレンダー」をご参照ください

J R 東海

中央新幹線長野工事事務所（大鹿分室）

（住所）長野県下伊那郡大鹿村大字大河原2645-5

（電話）0265-39-2975

中央新幹線長野工事事務所

（住所）長野県飯田市元町5451

（電話）0265-38-6500

【受付】 土・日・祝日、GW、お盆、年末年始(12月29日～1月3日)を除く、平日9時～17時

工事カレンダー(発生土運搬)

第26回松川町リニア対策委員会
配布資料

2023年											
1月	2月	3月	4月	5月	6月	7月	8月	9月	10月	11月	12月
1/1 日 元日	2/1 水	3/1 水	4/1 土	5/1 月	6/1 木	7/1 土	8/1 火	9/1 金	10/1 日	11/1 水	12/1 金
1/2 月 憲法日	2/2 木	3/2 木	4/2 日	5/2 火	6/2 金	7/2 日	8/2 水	9/2 土	10/2 月	11/2 木	12/2 土
1/3 火	2/3 金	3/3 金	4/3 月	5/3 水 富良野の日	6/3 土	7/3 月	8/3 木	9/3 日	10/3 火	11/3 金 文化の日	12/3 日
1/4 水	2/4 土	3/4 土	4/4 火	5/4 木 みどりの日	6/4 日	7/4 火	8/4 金	9/4 月	10/4 水	11/4 土	12/4 月
1/5 木	2/5 日	3/5 日	4/5 水	5/5 金 こどもの日	6/5 月	7/5 水	8/5 土	9/5 火	10/5 木	11/5 日	12/5 火
1/6 金	2/6 月	3/6 月	4/6 木	5/6 土	6/6 火	7/6 木	8/6 日	9/6 水	10/6 金	11/6 月	12/6 水
1/7 土	2/7 火	3/7 火	4/7 金	5/7 日	6/7 水	7/7 金	8/7 月	9/7 木	10/7 土	11/7 火	12/7 木
1/8 日	2/8 水	3/8 水	4/8 土	5/8 月	6/8 木	7/8 土	8/8 火	9/8 金	10/8 日	11/8 水	12/8 金
1/9 月 成人の日	2/9 木	3/9 木	4/9 日	5/9 火	6/9 金	7/9 日	8/9 水	9/9 土	10/9 月 スポーツの日	11/9 木	12/9 土
1/10 火	2/10 金	3/10 金	4/10 月	5/10 水	6/10 土	7/10 月	8/10 木	9/10 日	10/10 火	11/10 金	12/10 日
1/11 水	2/11 土 節分	3/11 土	4/11 火	5/11 木	6/11 日	7/11 火	8/11 金 山の日	9/11 月	10/11 水	11/11 土	12/11 月
1/12 木	2/12 日	3/12 日	4/12 水	5/12 金	6/12 月	7/12 水	8/12 土	9/12 火	10/12 木	11/12 日	12/12 火
1/13 金	2/13 月	3/13 月	4/13 木	5/13 土	6/13 火	7/13 木	8/13 日	9/13 水	10/13 金	11/13 月	12/13 水
1/14 土	2/14 火	3/14 火	4/14 金	5/14 日	6/14 水	7/14 金	8/14 月	9/14 木	10/14 土	11/14 火	12/14 木
1/15 日	2/15 水	3/15 水	4/15 土	5/15 月	6/15 木	7/15 土	8/15 火	9/15 金	10/15 日	11/15 水	12/15 金
1/16 月	2/16 木	3/16 木	4/16 日	5/16 火	6/16 金	7/16 日	8/16 水	9/16 土	10/16 月	11/16 木	12/16 土
1/17 火	2/17 金	3/17 金	4/17 月	5/17 水	6/17 土	7/17 月 親の日	8/17 木	9/17 日	10/17 火	11/17 金	12/17 日
1/18 水	2/18 土	3/18 土	4/18 火	5/18 木	6/18 日	7/18 火	8/18 金	9/18 月 敬老の日	10/18 水	11/18 土	12/18 月
1/19 木	2/19 日	3/19 日	4/19 水	5/19 金	6/19 月	7/19 水	8/19 土	9/19 火	10/19 木	11/19 日	12/19 火
1/20 金	2/20 月	3/20 月	4/20 木	5/20 土	6/20 火	7/20 木	8/20 日	9/20 水	10/20 金	11/20 月	12/20 水
1/21 土	2/21 火	3/21 火 あけびの日	4/21 金	5/21 日	6/21 水	7/21 金	8/21 月	9/21 木	10/21 土	11/21 火	12/21 木
1/22 日	2/22 水	3/22 水	4/22 土	5/22 月	6/22 木	7/22 土	8/22 火	9/22 金	10/22 日	11/22 水	12/22 金
1/23 月	2/23 木 天皇誕生日	3/23 木	4/23 日	5/23 火	6/23 金	7/23 日	8/23 水	9/23 土 敬老の日	10/23 月	11/23 木 勤労感謝の日	12/23 土
1/24 火	2/24 金	3/24 金	4/24 月	5/24 水	6/24 土	7/24 月	8/24 木	9/24 日	10/24 火	11/24 金	12/24 日
1/25 水	2/25 土	3/25 土	4/25 火	5/25 木	6/25 日	7/25 火	8/25 金	9/25 月	10/25 水	11/25 土	12/25 月
1/26 木	2/26 日	3/26 日	4/26 水	5/26 金	6/26 月	7/26 水	8/26 土	9/26 火	10/26 木	11/26 日	12/26 火
1/27 金	2/27 月	3/27 月	4/27 木	5/27 土	6/27 火	7/27 木	8/27 日	9/27 水	10/27 金	11/27 月	12/27 水
1/28 土	2/28 火	3/28 火	4/28 金	5/28 日	6/28 水	7/28 金	8/28 月	9/28 木	10/28 土	11/28 火	12/28 木
1/29 日		3/29 水	4/29 土 祝日の日	5/29 月	6/29 木	7/29 土	8/29 火	9/29 金	10/29 日	11/29 水	12/29 金
1/30 月		3/30 木	4/30 日	5/30 火	6/30 金	7/30 日	8/30 水	9/30 土	10/30 月	11/30 木	12/30 土
1/31 火		3/31 金		5/31 水		7/31 月	8/31 木		10/31 火		12/31 日

- ... 前回からの変更箇所
- ... 発生土運搬を行わない日
- ... 調整日