

まっかわフルーツバスもぜひご利用ください

M6 上片桐・大島通学便 (役場⇄大沢北部⇄増野会所⇄伊那大島駅)

平日運行					平日運行								
停留所	1便	2便	停留所	1便	2便	停留所	3便	4便	5便※	停留所	3便	4便	5便※
役場前	6:15	6:54	桑園橋	6:35	7:14	伊那大島駅	16:17	17:42	18:27	松川石油	16:39	18:04	18:49
東浦	6:17	6:56	増野会所	6:36	7:15	役場前	16:20	17:45	18:30	吉原線入口	16:40	18:05	18:50
松川高校西	6:22	7:01	道祖橋	6:38	7:17	東浦	16:22	17:47	18:32	原宅前	16:41	18:06	18:51
清北	6:22	7:01	清水宅西	6:39	7:18	上大島公民館	16:24	17:49	18:34	大沢北部	16:42	18:07	18:52
安田宅前	6:23	7:02	関宅北	6:40	7:19	関宅北	16:27	17:52	18:37	安田宅前	16:44	18:09	18:54
大沢北部	6:25	7:04	上大島公民館	6:43	7:22	清水宅西	16:28	17:53	18:38	清北	16:44	18:09	18:54
原宅前	6:26	7:05	東浦	6:45	7:24	道祖橋	16:29	17:54	18:39	松川高校西	16:45	18:10	18:55
吉原線入口	6:27	7:06	役場前	6:49	7:28	増野会所	16:31	17:56	18:41	東浦	16:49	18:14	18:59
松川石油	6:28	7:07	伊那大島駅	6:50	7:29	桑園橋	16:32	17:57	18:42	役場前	16:52	18:17	19:02
上町会所	6:29	7:08				桑園会所	16:33	17:58	18:43				
龍泉寺	6:30	7:09				八十葉建設前	16:36	18:01	18:46				
柳屋商店	6:30	7:09				柳屋商店	16:37	18:02	18:47				
八十葉建設前	6:31	7:10				龍泉寺	16:37	18:02	18:47				
桑園会所	6:34	7:13				上町会所	16:38	18:03	18:48				

※4/1~10/31運行(うち学校夏休み期間運休7/27-8/24)

M3 部奈線 (役場⇄部奈大堤)

平日運行					平日運行						
停留所	1便	3便	5便	7便	9便※	停留所	2便	4便	6便	8便	10便※
役場前	6:27	7:12	16:15	17:20	18:29	大堤	6:47	7:32	16:35	17:40	18:49
伊那大島駅	6:28	7:13	16:16	17:21	18:30	妻の神	6:48	7:33	16:36	17:41	18:50
べっかん前	6:29	7:14	16:17	17:22	18:31	部奈文化伝承センター	6:49	7:34	16:37	17:42	18:51
新井	6:29	7:14	16:17	17:22	18:31	部奈辻	6:50	7:35	16:38	17:43	18:52
将軍塚入口	6:30	7:15	16:18	17:23	18:32	水槽前	6:51	7:36	16:39	17:44	18:53
七楯	6:31	7:16	16:19	17:24	18:33	生田発電所前	6:56	7:41	16:44	17:49	18:58
生田発電所前	6:34	7:19	16:22	17:27	18:36	七楯	6:59	7:44	16:47	17:52	19:01
水槽前	6:39	7:24	16:27	17:32	18:41	将軍塚入口	7:00	7:45	16:48	17:53	19:02
部奈辻	6:40	7:25	16:28	17:33	18:42	新井	7:01	7:46	16:49	17:54	19:03
部奈文化伝承センター	6:41	7:26	16:29	17:34	18:43	べっかん前	7:01	7:46	16:49	17:54	19:03
妻の神	6:42	7:27	16:30	17:35	18:44	伊那大島駅	7:02	7:47	16:50	17:55	19:04
大堤	6:46	7:31	16:34	17:39	18:48	役場前	7:06	7:51	16:54	17:59	19:08

※4/1~10/31運行(うち学校夏休み期間運休7/27-8/24)

M7 生田線 (役場⇄上峠)

平日運行					平日運行						
停留所	1便	3便	5便	7便	9便※	停留所	2便	4便	6便	8便	10便※
役場前	5:49	6:49	16:15	17:20	18:35	上峠	6:20	7:20	16:46	17:51	19:06
伊那大島駅	5:50	6:50	16:16	17:21	18:36	隧道口	6:21	7:21	16:47	17:52	19:07
べっかん前	5:51	6:51	16:17	17:22	18:37	溝沢	6:23	7:23	16:49	17:54	19:09
新井	5:51	6:51	16:17	17:22	18:37	中山	6:24	7:24	16:50	17:55	19:10
将軍塚入口	5:52	6:52	16:18	17:23	18:38	丸ぼつき	6:25	7:25	16:51	17:56	19:11
七楯	5:53	6:53	16:19	17:24	18:39	梅松苑前	6:27	7:27	16:53	17:58	19:13
下小松川橋	5:54	6:54	16:20	17:25	18:40	農協生田支所	6:28	7:28	16:54	17:59	19:14
松川	5:55	6:55	16:21	17:26	18:41	塩倉	6:30	7:30	16:56	18:01	19:16
馬坂	5:56	6:56	16:22	17:27	18:42	石橋	6:30	7:30	16:56	18:01	19:16
福与保育園前	5:58	6:58	16:24	17:29	18:44	福与辻	6:36	7:36	17:02	18:07	19:22
宮前	5:59	6:59	16:25	17:30	18:45	工業団地入口	6:37	7:37	17:03	18:08	19:23
工業団地入口	6:00	7:00	16:26	17:31	18:46	宮前	6:38	7:38	17:04	18:09	19:24
福与辻	6:02	7:02	16:28	17:33	18:48	福与保育園前	6:39	7:39	17:05	18:10	19:25
石橋	6:07	7:07	16:33	17:38	18:53	馬坂	6:41	7:41	17:07	18:12	19:27
塩倉	6:07	7:07	16:33	17:38	18:53	松川	6:42	7:42	17:08	18:13	19:28
農協生田支所	6:09	7:09	16:35	17:40	18:55	下小松川橋	6:43	7:43	17:09	18:14	19:29
梅松苑前	6:10	7:10	16:36	17:41	18:56	七楯	6:44	7:44	17:10	18:15	19:30
丸ぼつき	6:12	7:12	16:38	17:43	18:58	将軍塚入口	6:45	7:45	17:11	18:16	19:31
中山	6:12	7:12	16:38	17:43	18:58	新井	6:46	7:46	17:12	18:17	19:32
溝沢	6:14	7:14	16:40	17:45	19:00	べっかん前	6:46	7:46	17:12	18:17	19:32
隧道口	6:16	7:16	16:42	17:47	19:02	伊那大島駅	6:47	7:47	17:13	18:18	19:33
上峠	6:20	7:20	16:46	17:51	19:06	役場前	6:51	7:51	17:17	18:22	19:37

※4/1~10/31運行(うち学校夏休み期間運休7/27-8/24)

チョイソコまっかわ・まっかわフルーツバスのお問合せ先

- 全般についてのお問合せは 松川町役場 まちづくり政策課 (松川町地域公共交通対策協議会事務局) … 電話 0265-36-7014
- チョイソコまっかわについて チョイソコまっかわコールセンター …… 電話 0265-48-5566
- まっかわフルーツバスについて 伊那バス 松川営業所 ……………… 電話 0265-36-2135

買い物・通院・お出かけを便利に!

乗り合い送迎サービス

チョイとソコまで、ごいっしょに

チョイソコ

まっかわ

会員証

会員登録制

登録無料

乗り合いで
ご希望の停留所へ

平日: 8:00-17:00
運休: 土日祝日
年末年始

電話・インターネット
受付

電話: 8:30-17:00
インターネット: 24時間

¥
運賃

500円/回

行きたいときに

行きたいところへ

会員証
会員登録制
登録無料

乗り合いで
ご希望の場所へ
平日: 8:00-17:00
運休: 土日祝日
年末年始

電話・インターネット
受付
電話: 8:30-17:00
インターネット: 24時間

¥
運賃
500円/回

ちょっと
遠い...

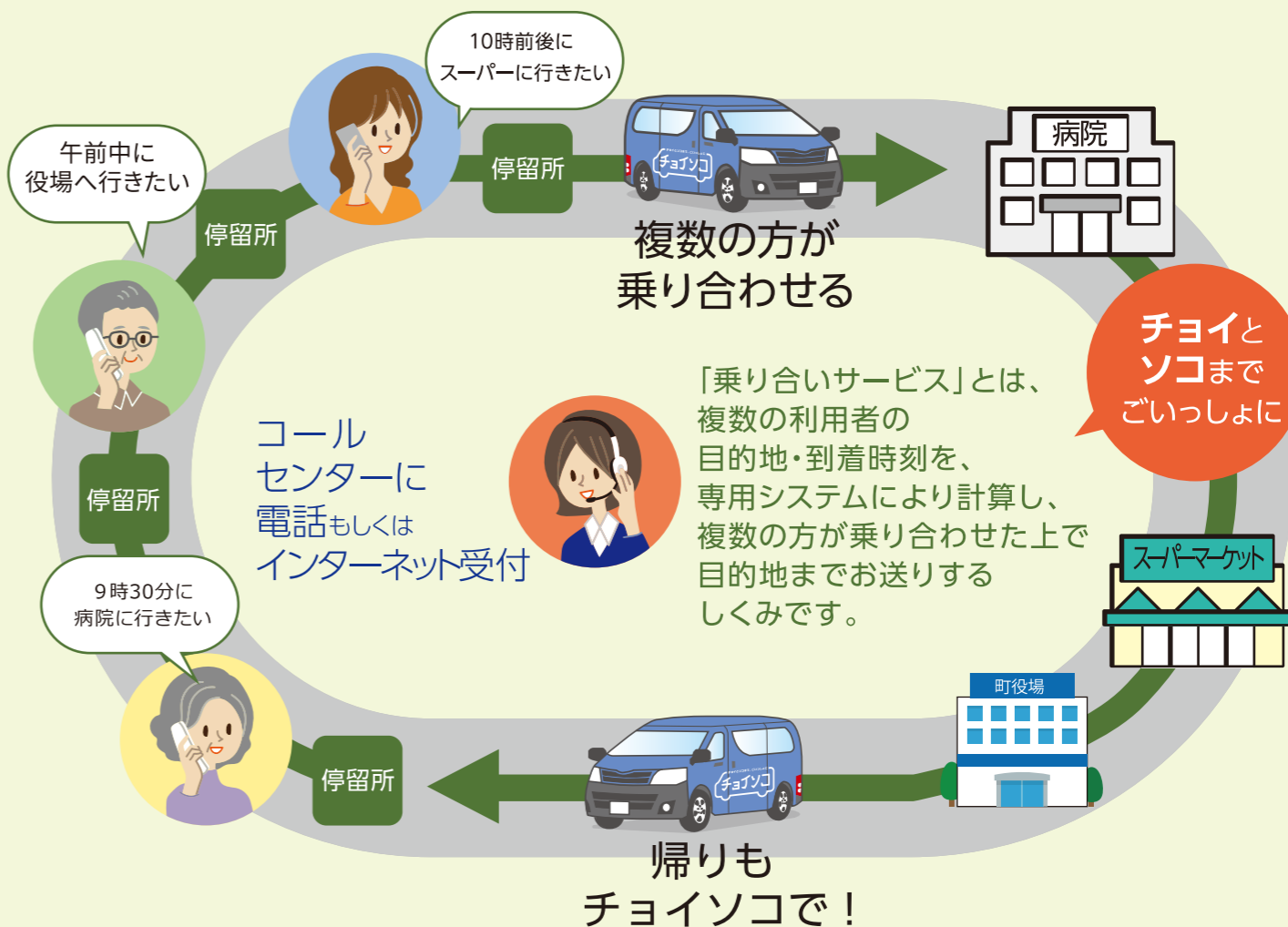
荷物が
重い...

歩くのが
大変...

こんなときチョイソコが便利です!

- チョイソコは、別紙地図に記載の指定停留所で乗降する、乗り合い送迎サービスです。
※指定停留所以外での乗降はできません。
ただし、会員登録時に申し出ていただくことで自宅までの送迎が可能になります。
- 交通事情や他のお客様の乗り合い等により、到着時間が前後することがあります。
指定時間の5分前には停留所でお待ちください。
車が到着した際に不在の場合、お待ちできないことがあります。
- 運賃は1回のご乗車につき500円です。
例: 自宅から役場まで利用した場合... 500円
役場からキラヤ前まで利用した場合... 500円
キラヤ前から自宅まで利用した場合... 500円
- 乗車予約はお電話かインターネットで、1週間前から乗車希望時間の60分前まで
お申し込みが可能です。
状況によりご希望に添えない場合がありますので、お早めのお申し込みをお勧めします。
- キャンセルの場合は、お電話で連絡いただくか、インターネットにて手続きをお願いします。
キャンセル料はかかりません。

乗り合い送迎サービスのしくみ



ご利用方法

1

会員登録の申し込みをする

2

会員証が届く



コールセンターへ電話、または「会員登録申込書」に必要事項を記入し役場まちづくり政策課へ提出します。



会員登録完了後、ご利用可能です。数日後に会員証がご自宅へ届きます。

※1,2については初回のみ

電話 (平日 8:30~17:00)
コールセンター
TEL: 0265-48-5566



インターネット



<https://matsukawa.aisin-choisoko.com>

3



下記①~④を準備した上でお電話ください。

- ①お名前と会員番号
 - ②利用希望日
 - ③乗り場と行き先
 - ④着きたい時刻
- ★帰りの乗車予約を同時にしていただくことをお勧めします。

4

停留所で待つ



停留所には看板があります。
★5分前には停留所でお待ちください。
※自宅に看板はつきません。

5

目的地に着く

