

**トレーニングルーム 511.5m<sup>2</sup>**  
 ①非構造部材補強工事  
 ・耐震天井化工事  
 ・飛散防止工事  
 ②長寿命化工事  
 ・照明LED化工事

**アリーナ**  
 ①耐震補強工事  
 ・鉄骨ブレース増設  
 ②非構造部材補強工事  
 ・天井改修工事  
 ・飛散防止工事  
 ③長寿命化工事  
 ・照明LED化工事

床下点検口  
改修工事

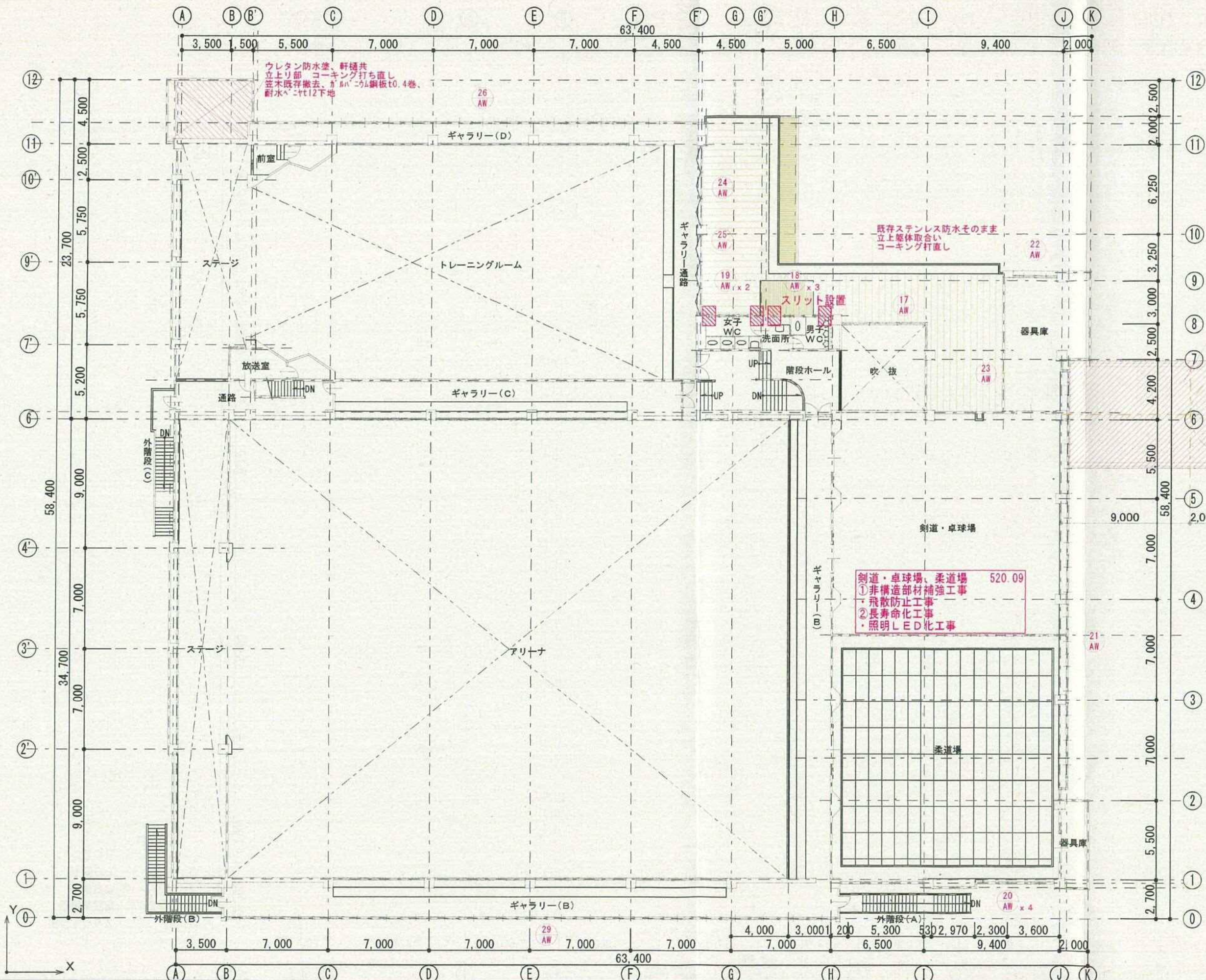
新規耐震壁

新規耐震壁

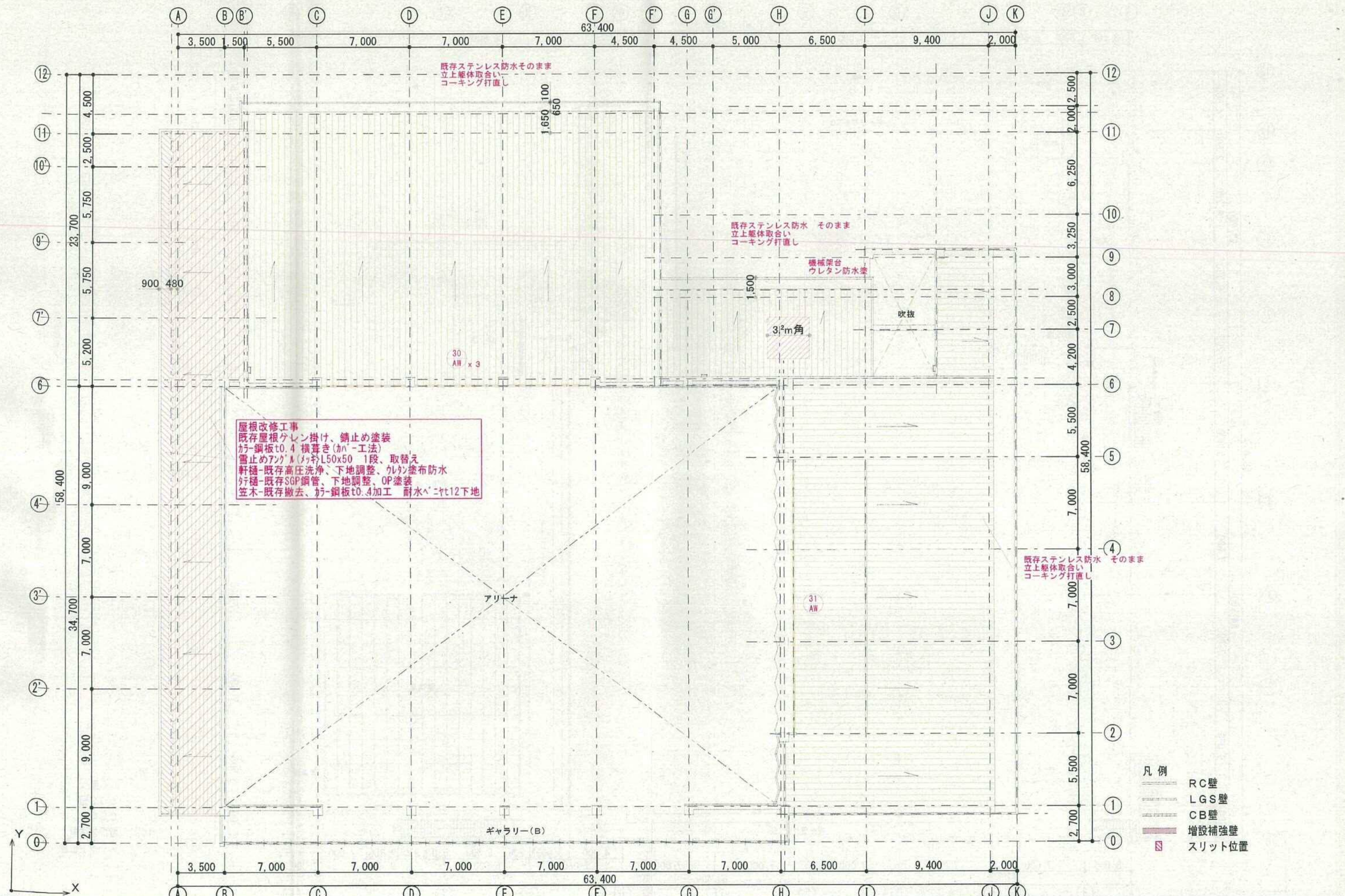
床下点検口  
改修工事

- 工事概要書**
- 耐震補強工事
    - ・アリーナ屋根ブレース補強
    - ・耐震壁増設工事(鉄筋コンクリート 3箇所)
    - ・スリット設置工事
  - 非構造部材補強工事
    - ・外壁: タイル及びクラック補修
    - ・内壁: クラック補修
    - ・天井落下防止  
(トレーニングルーム、アリーナ)
    - ・ガラス 飛散防止工事
  - 長寿命化工事
    - ・屋根改修工事
      - 1. 屋根改修工事(アリーナ大屋根)
      - 2. 玄関屋根改修工事
    - ・床下点検口改修工事
    - ・照明LED化工事
    - ・更衣室シャワー工事

- 凡例**
- RC壁
  - LGS壁
  - CB壁
  - 増設補強壁
  - スリット位置

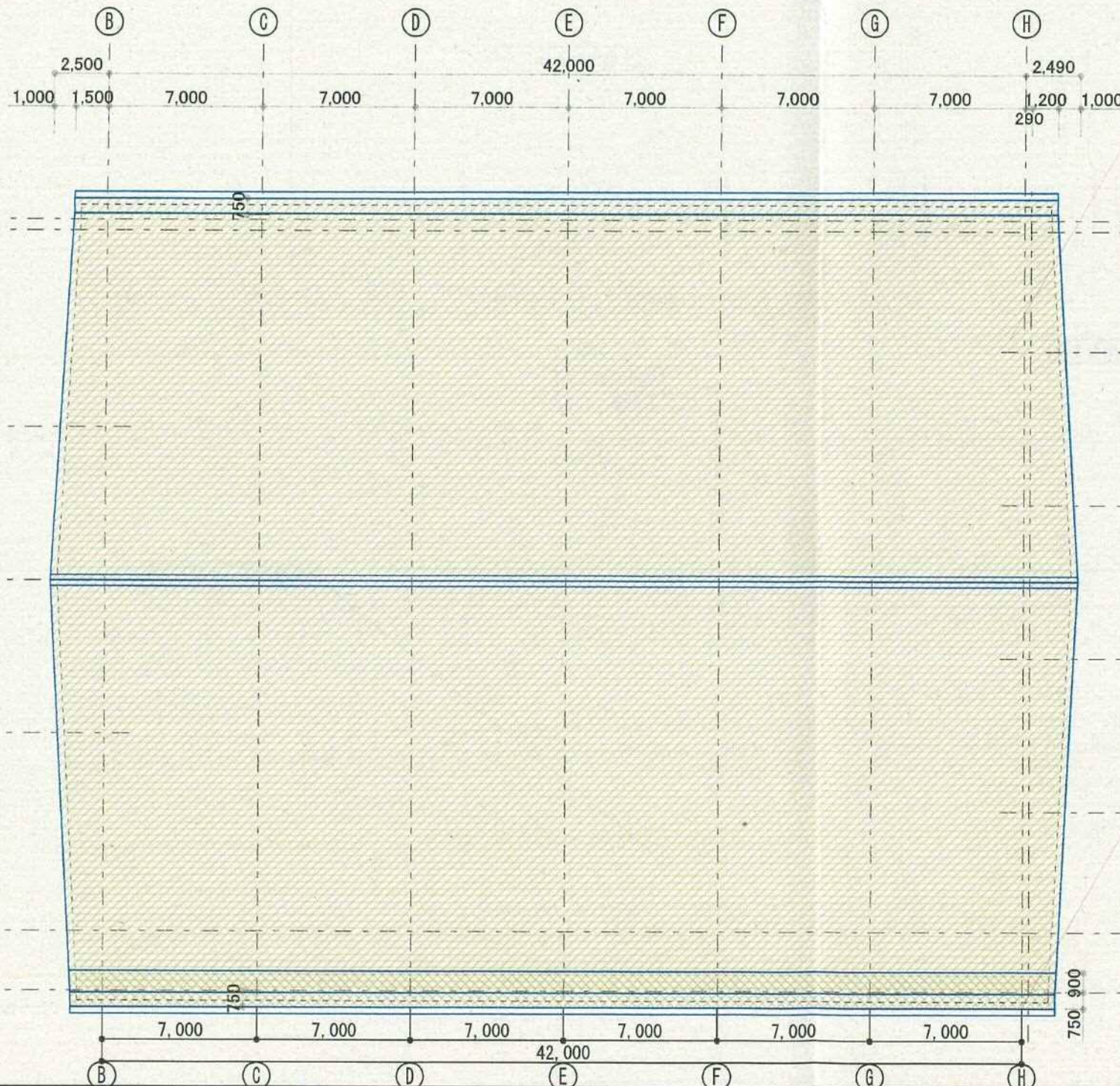


玄関屋根改修工事  
詳細別紙参照



屋根改修工事  
 既存屋根ケレン掛け、錆止め塗装  
 鈑鋼板t0.4 横葺き(カバー工法)  
 雪止めアングル(ツッキ)L50x50 1段、取替え  
 軒樋-既存高圧洗浄、下地調整、ウレタン塗布防水  
 好樋-既存SGP鋼管、下地調整、OP塗装  
 笠木-既存撤去、鈑鋼板t0.4加工 耐水ベニヤt12下地

- 凡例
- RC壁
  - LGS壁
  - CB壁
  - 増設補強壁
  - スリット位置

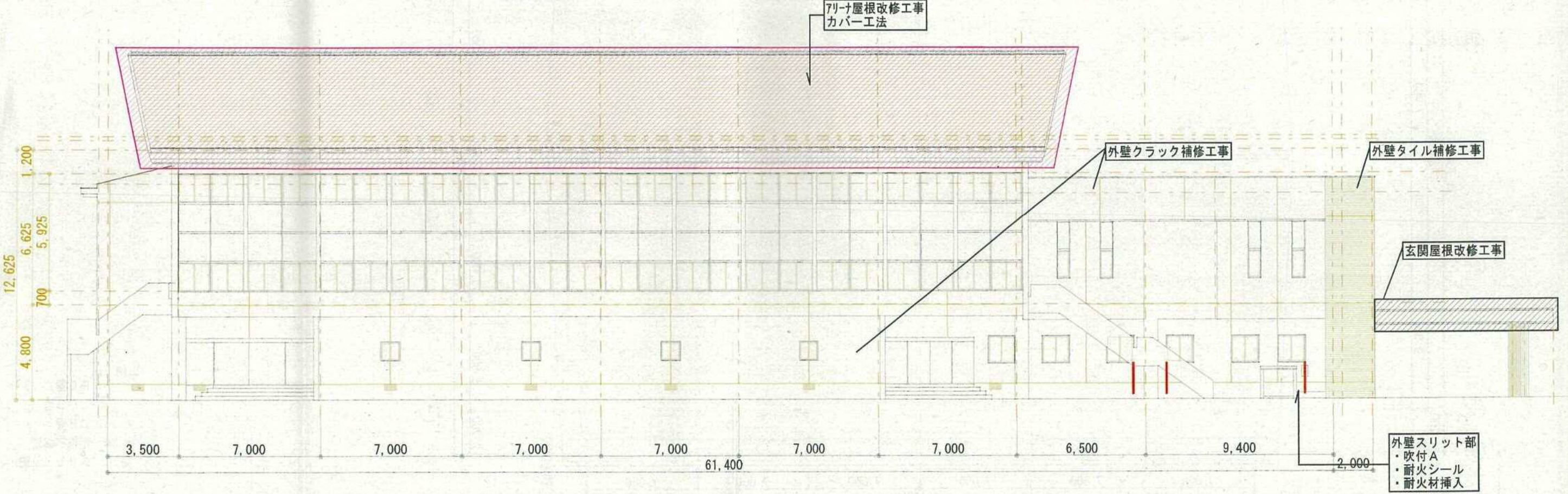
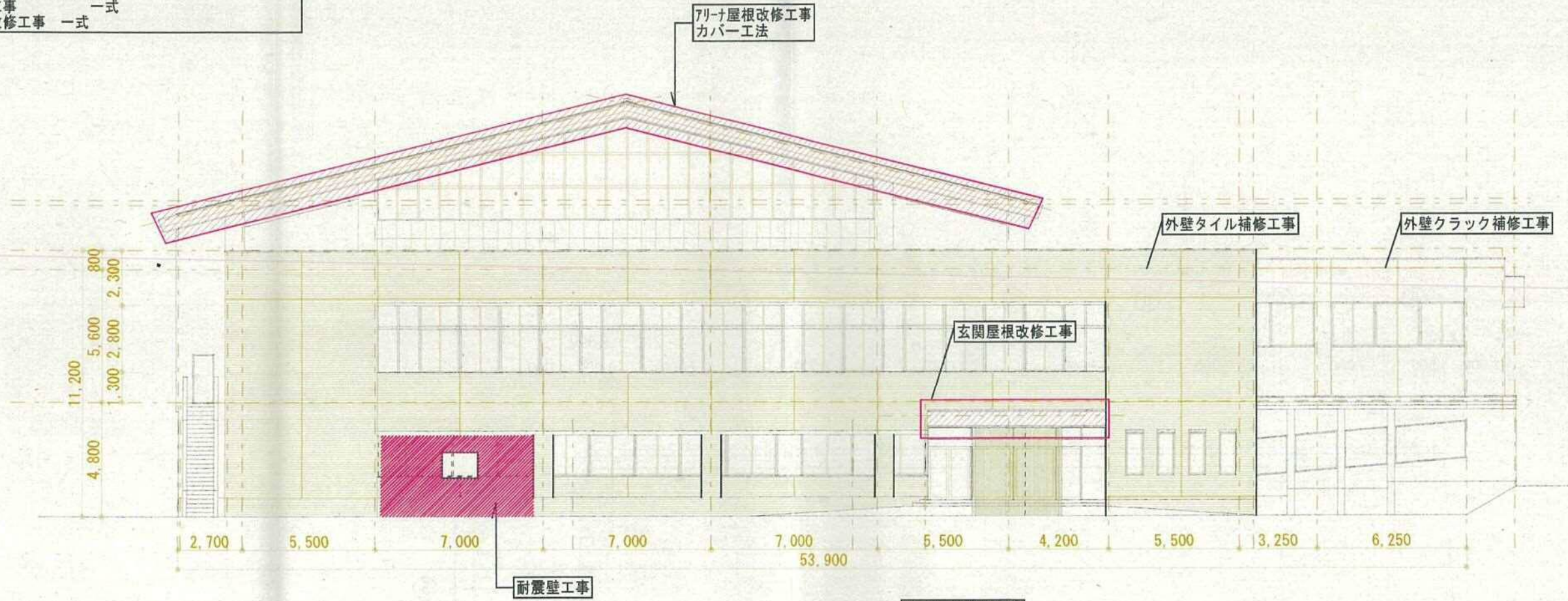


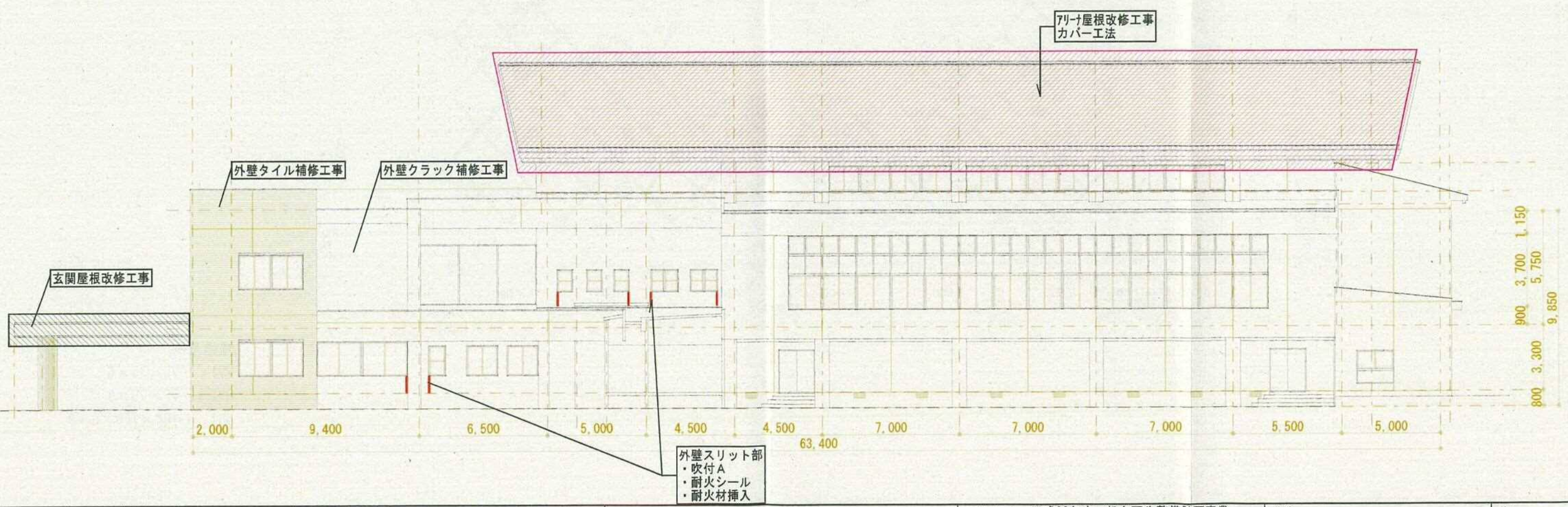
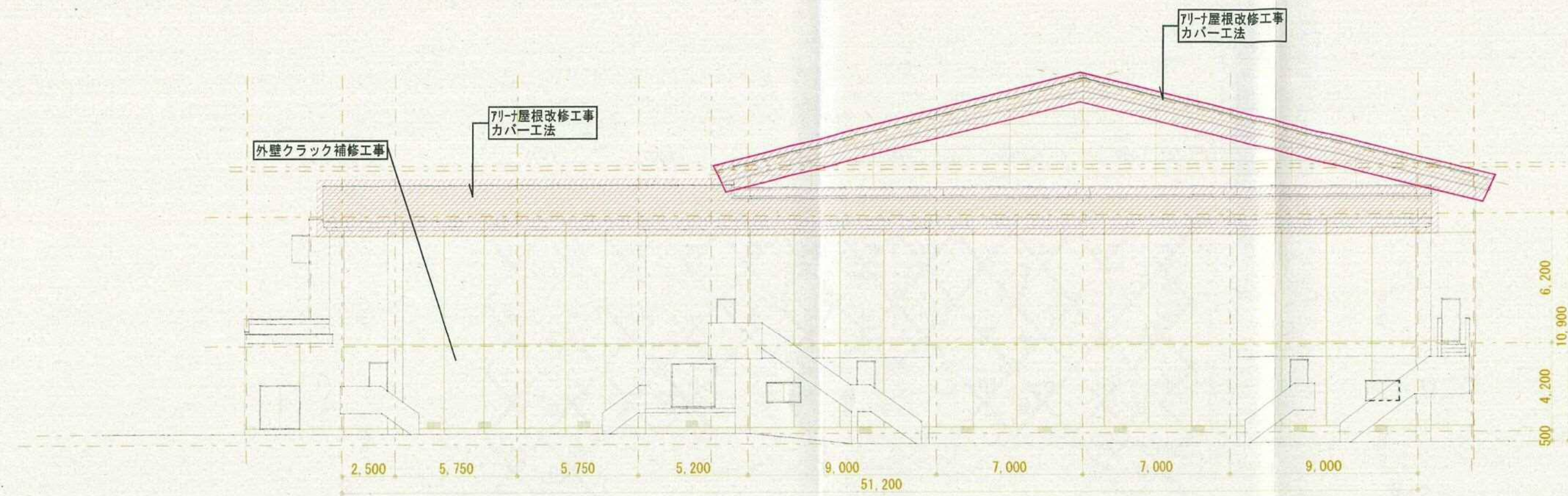
**屋根改修工事**  
 既存屋根ケラハ掛け、錆止め塗装  
 カラ鋼板t0.4 横葺き(カバ-工法)  
 既存棟撤去、新規換気棟取付  
 雪止めアングル(スチ-ル)L50x50 2段、取替え  
 軒樋 -既存カバ-工法屋根で覆う、大型ステンス樋取付R15型  
 軒樋 -既存SGP樋撤去、ステンス樋130φ  
 ケラハ、鼻隠シ幕板-既存撤去、カラ鋼板t0.4巻 耐水ペ-ニ-ツ12、鋼製下地組

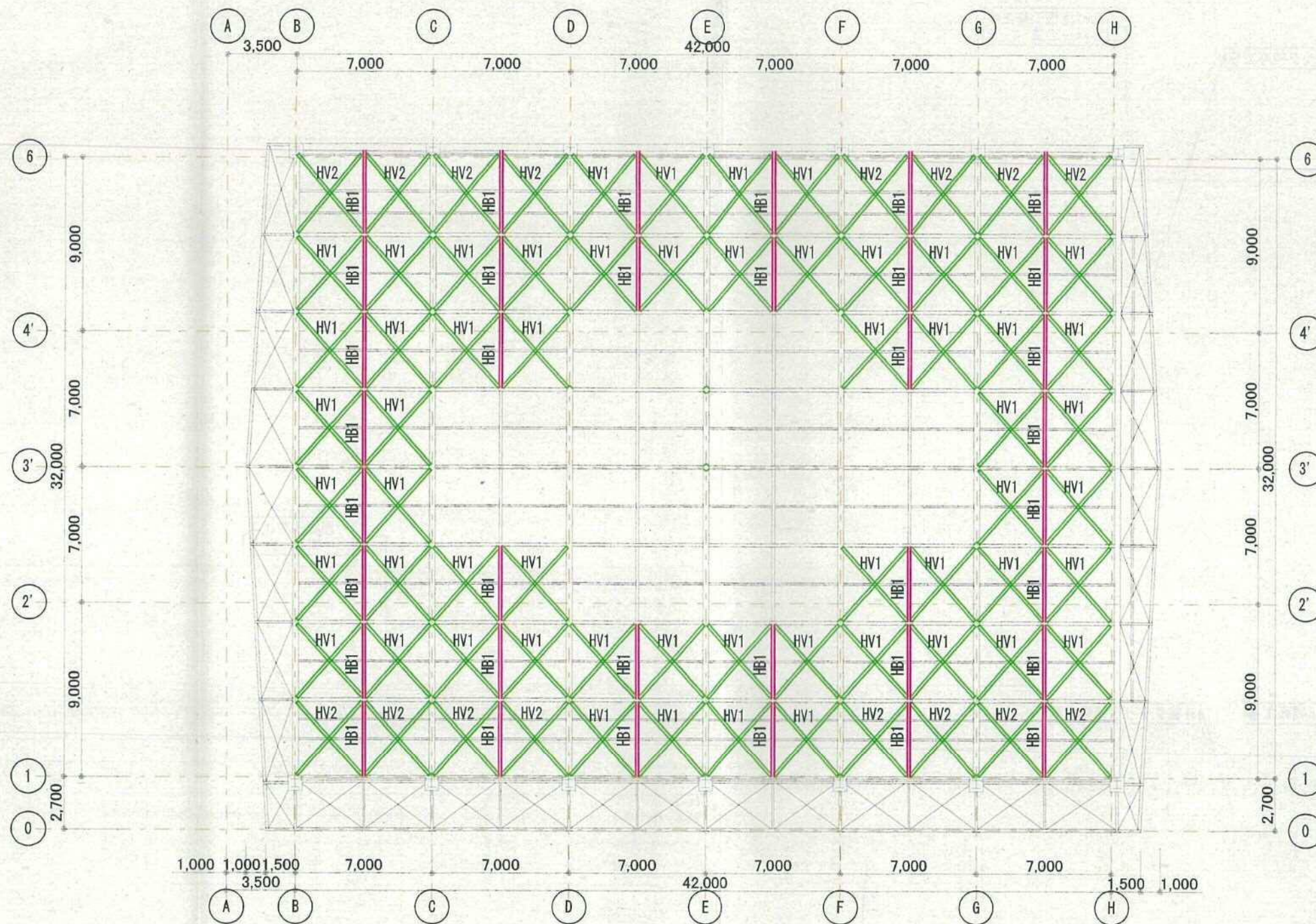
**屋根改修工事(勾配調整)**  
 既存屋根撤去  
 カラ鋼板t0.4 横葺、木毛板t30、下地組

- 凡例
- RC壁
  - LGS壁
  - CB壁
  - 増設補強壁
  - ▨ スリット位置

- 外壁廻り工事内容
- ・外壁タイル・クラック補修工事 (別紙)
  - ・飛散防止フィルム貼り(ガラス)
  - ・玄関屋根改修工事 一式
  - ・アリーナ屋根改修工事 一式







補強凡例	
HV1	: L-75×75×6
HV2	: L-75×75×9
HB1	: H-194×150×6×9



年月日 H30.8	特記	鈴木建築設計事務所	工事名 平成30年度 都市再生整備計画事業 松川町民体育館耐震補強工事	図名 屋根ブレース補強図	No.
所長 部長 課長 主任 製図 後藤	長野県飯田市大王路2丁目21番地 TEL0265-22-6501 FAX0265-24-9974	1級建築士事務所 登録第(下)G第62011号 1級建築士登録第177977号 塩沢 廣	縮尺 1:250		





補強凡例	
EW25A	耐震壁を示す。(t=250mm、WxH=1.2mx2.1m)
EW25B	耐震壁を示す。(t=250mm、WxH=1.5mx1.1m)
◀▶	耐震スリットを示す。

凡例  
— RC壁  
— CB壁